

MISE EN PLACE D'UN INCUBATEUR D'ENTREPRISES INNOVANTES pour la filière cheval sur le site du Haras du Pin

Conformément aux missions qui lui sont confiées par le décret n°99-556 du 2 juillet 1999, l'EPA les Haras nationaux vise à contribuer à l'amélioration de la compétitivité de la filière équine et notamment au travers d'un soutien à la recherche et l'innovation.

LE RÔLE DES HARAS NATIONAUX EN FAVEUR DE LA RECHERCHE ÉQUINE

Soutien à la recherche

Les Haras nationaux jouent un rôle important en faveur de la recherche équine. En effet, ils sont le deuxième organisme public, après l'INRA (Institut national pour la recherche agronomique), soutenant la recherche équine. Ce soutien se réalise sous quatre formes différentes :

- des crédits de soutien à la recherche, pour un montant annuel de 550 k€ HT. Le COST (Comité d'orientation scientifique et technique) veille également à améliorer l'effet levier de ces financements, c'est-à-dire à inciter les chercheurs à trouver d'autres cofinanceurs afin que ces crédits incitatifs permettent de motiver de nouvelles équipes ou de développer diverses actions de recherche pour le monde du cheval.
- des chercheurs (cinq au total) qui effectuent leurs travaux au sein d'équipes scientifiques de l'INRA ;

- une station expérimentale (Chamberet en Corrèze) qui possède 150 chevaux d'élevage et 130 ha et qui réalise des expérimentations « à façon » pour l'ensemble du monde scientifique ;
- d'autres moyens non strictement dédiés à la recherche : troupeau de reproducteurs du Pin dédié à la formation, étalons nationaux et accès aux données (SIRE – système d'information relatif aux équidés, base économique et base documentaire).

Rôle fédérateur et incitateur

Les Haras nationaux s'efforcent de coordonner les différentes actions de recherche au sein du COST réunissant des scientifiques, les représentants d'organismes impliqués dans la recherche équine et des représentants socioprofessionnels afin de s'accorder sur une programmation de la recherche, plus adaptée aux besoins et mieux positionnée dans le contexte international.

Les crédits ainsi investis dans la recherche par les Haras nationaux ont un rôle de levier

auprès des autres financeurs potentiels. Les équipes sont encouragées à travailler ensemble pour répondre à des questions pluridisciplinaires. La formation de jeunes chercheurs est assurée par une politique de cofinancement de bourses de thèse.

Rôle valorisateur

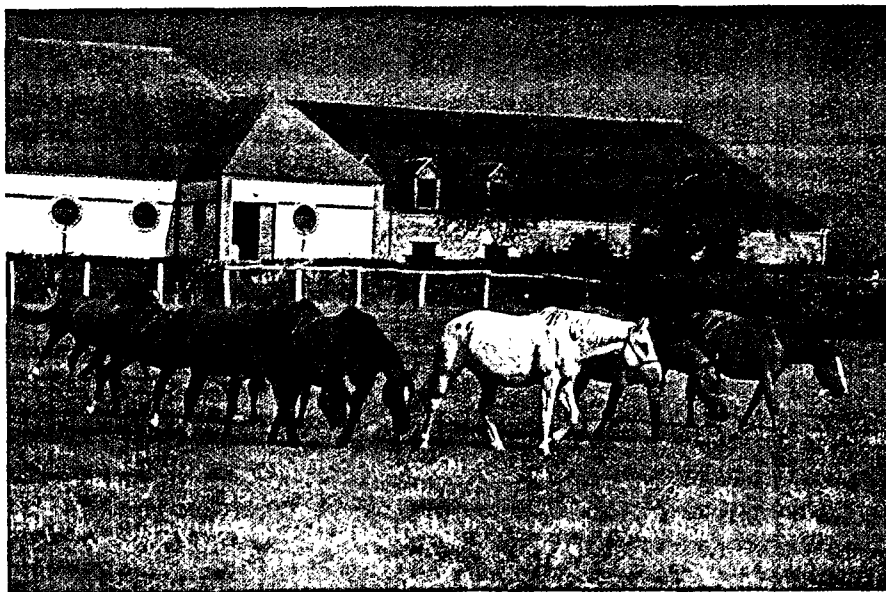
Il est également important que les résultats de ces recherches ainsi soutenues soient valorisés et vulgarisés. Pour cela, les Haras nationaux mènent plusieurs actions :

- La journée annuelle de la recherche équine permet aux scientifiques de diffuser en français leurs résultats auprès des professionnels ;
- La plupart des publications des scientifiques français sont disponibles à la médiathèque du cheval à Paris ou au Pin ;
- La diffusion d'articles techniques dans la revue des Haras nationaux (équ'idée) et dans le cadre d'un partenariat avec la revue technique du cheval permet de vulgariser tous les travaux de recherche à incidence pratique ;
- Le site web des Haras nationaux s'est enrichi d'informations concernant la recherche et propose en ligne les articles les plus marquants.

LES HARAS NATIONAUX, MOTEUR DE L'INNOVATION

L'innovation tient une part importante dans la compétitivité d'une filière. C'est pourquoi, les Haras nationaux souhaitent à présent être le moteur de l'innovation en soutenant des porteurs de projets d'entreprise innovante. D'où l'idée de mettre en place un incubateur d'entreprises innovantes pour la filière équine sur le site du Pin.

Un incubateur d'entreprise accueille et accompagne des projets de création d'entreprise de technologies innovantes. Les projets soutenus sont en priorité issus de la recherche publique ou viennent du monde



© Houdart D.

économique et ont établi un partenariat avec la recherche publique. L'incubateur soutient également les projets innovants lauréats du concours national d'aide à la création d'entreprises de technologies innovantes ou ceux soutenus par les pôles de compétitivité régionaux.

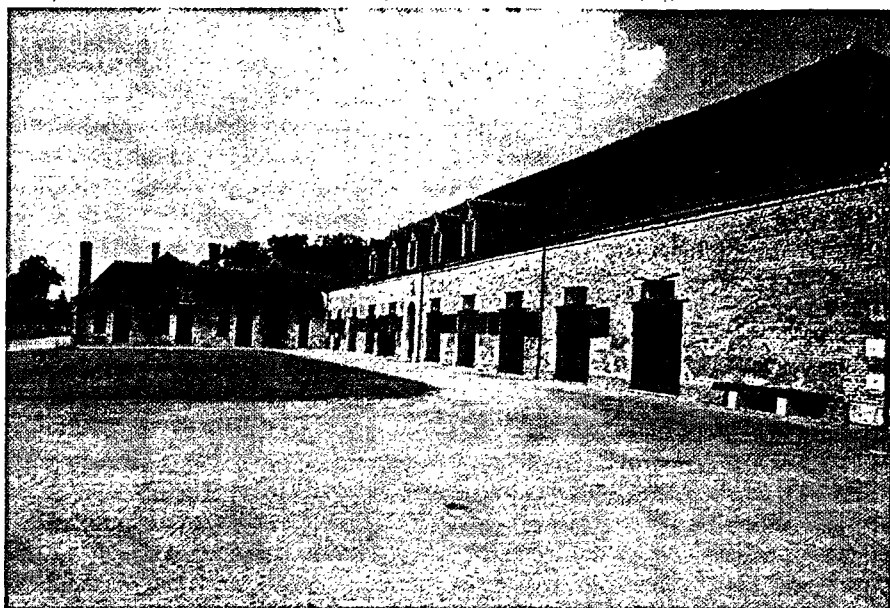
Un partenariat avec Normandie incubation en faveur de la filière équine

L'incubateur d'entreprises dénommé « Normandie incubation » est issu de l'union entre l'université de Caen, l'ENSI (Ecole nationale supérieure des ingénieurs) de Caen et le GANIL (Grand accélérateur national d'ions lourds) dans le cadre de la loi sur l'innovation et la recherche du 12 juillet 1999.

En tant que structure de soutien et d'accompagnement à la création d'entreprises innovantes, l'incubateur dispose d'un ensemble de moyens et de compétences qui sont mis à la disposition d'un incubé durant la phase de maturation et de mise au point préalable à la constitution d'une entreprise viable et ce sous la forme de prestations d'accompagnement rémunérées.

Les Haras nationaux et Normandie incubation se sont rapprochés afin de développer une coopération en mutualisant les moyens et les compétences de chacun afin d'accueillir et d'accompagner des porteurs de projet et des entreprises innovantes dans le domaine équin.

Les Haras nationaux apporteront leur réseau d'équipes de recherche spécialisées sur le cheval permettant ainsi de mettre en contact les porteurs de projet avec des scientifiques qui traitent de leur domaine de compétence. D'autre part, ils bénéficieront des compétences de l'équipe recherche de la jumenterie du Pin sur les thématiques « reproduction équine » entre autres et de la location éventuelle du troupeau expérimental. Dans le cadre de l'aménagement de l'espace Tournebride au Haras du Pin, les Haras nationaux peuvent de plus proposer un accueil de qualité aux porteurs de projet et un cadre de travail intéressant avec la proximité d'équi-ressources, de la médiathèque, de l'institut technique des Haras nationaux et d'associations en lien avec le cheval.



© Haras N.

De son côté, Normandie incubation assurera l'accompagnement des projets sur l'ensemble de leurs composantes : marketing, stratégie, finance, gestion, juridique ... ■

Isabelle BERZINGER et Ninon LEGE

Ou

Les Haras nationaux

Direction des Connaissances

Service recherche et développement

La Jumenterie du Pin - 61310 Exmes

Tél. : +33(0)2 33 12 12 06

E-mail : isabelle.bersinger@haras-nationaux.fr

Pour plus d'informations, contacter :
Normandie incubation

Centre d'innovation technologique

17, rue Claude Bloch - BP 55027

14076 Caen Cedex 5

Tél. : +33(0)2 31 56 69 30

E-mail : celine.goyer@unicaen.fr

Site web : www.normandie-incubation.com

Et Les Haras nationaux

Délégation régionale Normandie

23 rue Pasteur - 14120 Mondeville

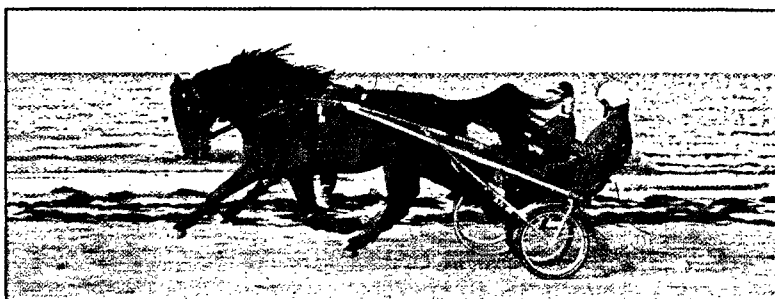
Tél. : +33(0)2 31 78 25 49

E-mail : ninon.lege@haras-nationaux.fr

Site web : www.haras-nationaux.fr

ICEL 6

6th International Conference on Equine Locomotion



Cabourg (Normandy), France

16 - 19 June 2008

<http://www.icel6.org>

