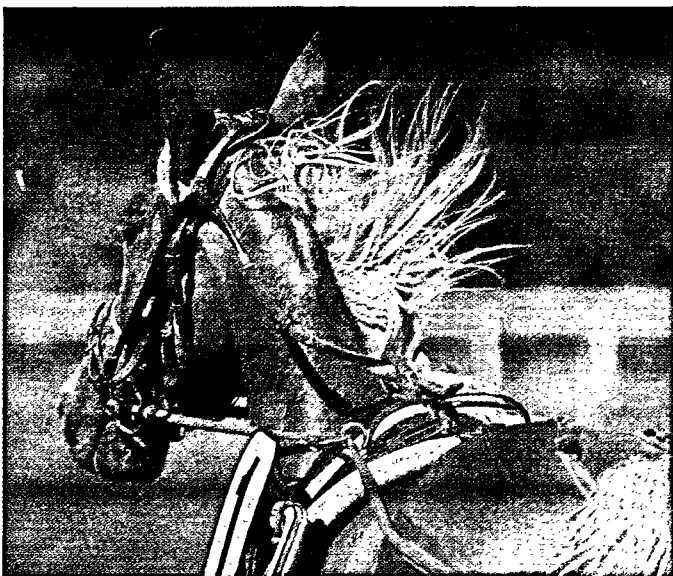


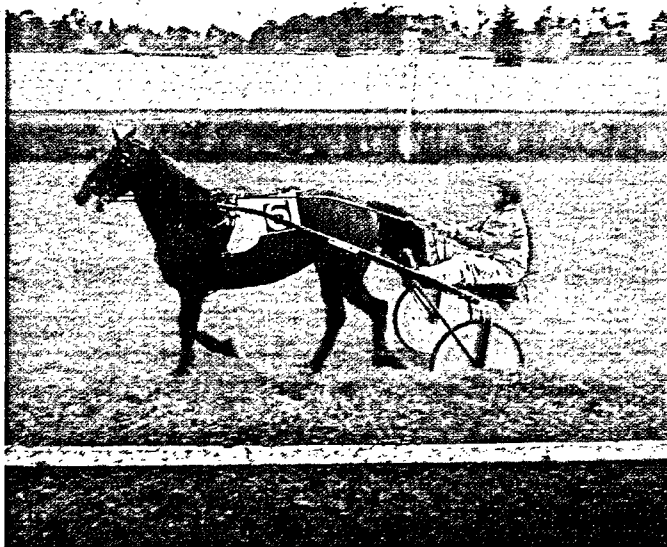
## Le Trotteur français s'installe EN POLOGNE

La société du cheval français a engagé depuis l'an 2000 des actions de développement de la race Trotteur français à l'étranger. Celles-ci visent à :

- créer de nouveaux débouchés pour les éleveurs français ;
- offrir une opportunité aux éleveurs étrangers de participer aux plus belles épreuves réservées aux Trotteur français avec leur propre production.



© SECF



© SECF

En 7 ans, treize pays ont signé une convention de production avec la France. La Suisse, la Belgique, l'Espagne, Malte, le Canada, la Hongrie, la Lituanie, l'Ukraine, la Russie, la Norvège, l'Algérie, la République Tchèque et la Pologne sont autant de nouvelles terres d'élevage pour le Trotteur français.

La Pologne a rejoint ce « club » en août 2004. Sous l'impulsion de l'association des éleveurs polonais de trotteurs (SHIUK), l'activité du trot, alors inexistant en Pologne, s'est dynamisée.

Le Cheval français a soutenu ces efforts en :

- organisant des ventes de juments Trotteur français chaque année sur tout le territoire français ;
- finançant un programme de courses pour Trotteur français sur les hippodromes de Wroclaw et Sopot en Pologne ;
- assurant la formation de drivers, de juges aux allures et de commissaires de courses ;
- participant à des opérations de promotion du trot en Pologne (Salon de l'agriculture, championnat du Monde d'attelage).

Après 3 années de partenariat, le bilan est excellent puisque :

- 66 juments Trotteur français ont été exportées ;
- 1 étalon Trotteur français, appartenant aux Haras nationaux, stationne en permanence en Pologne ;
- 30 courses au trot sont organisées chaque année ;
- 3 naissances ont été enregistrées en 2007.

La meilleure jument Trotteur français en Pologne est LYMDALEA (Vivaldi de Chenu). Elle a remporté le prix de Vincennes à Wroclaw en septembre dernier.

A l'avenir, les éleveurs polonais souhaitent se rapprocher de leurs homologues tchèques et lituaniens. Ces pays suivant le même programme de développement, il est naturel que des partenariats puissent permettre l'organisation de compétitions internationales et pourquoi pas le développement d'un marché en Europe centrale pour le Trotteur français. ■

SECF

*Pour plus de renseignements sur les actions de développement à l'international du Cheval français :*

SECF

Cellule internationale

3 Place Uranie - 94340 Joinville le Pont

Tel : 01 49 77 17 17

Email : cellule-internationale@secf.asso.fr

## ERRATUM Infos filière

Une erreur s'est glissée dans notre précédent numéro d'équ'idée (N°60) dans l'article de Pastèle SOLEILLE relatif à l'étalonnage dans le secteur du loisir :

Ce ne sont pas 3 400 éleveurs qui utilisent des étalons classés loisirs dans le cadre de l'étude mais 5 000. L'échantillon de l'étude était, en revanche, constitué de 3 400 d'entre eux :