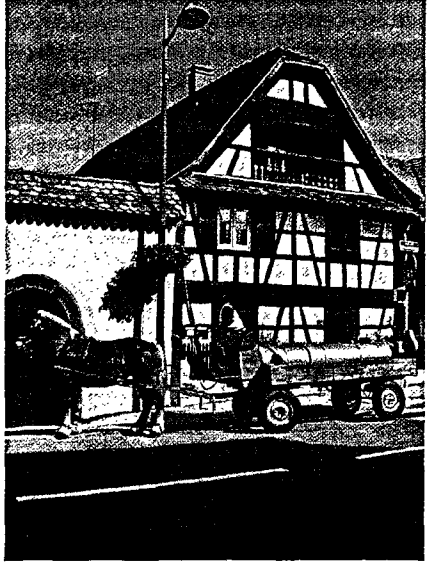
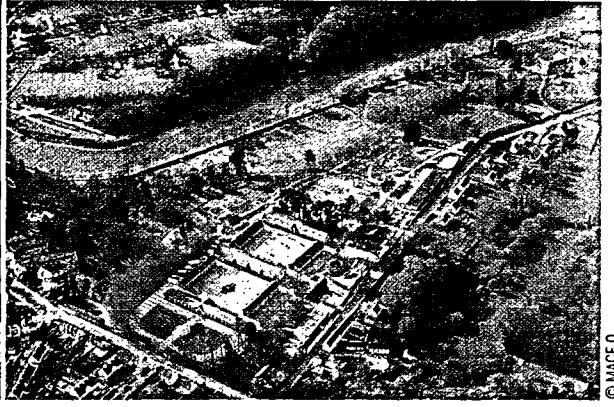
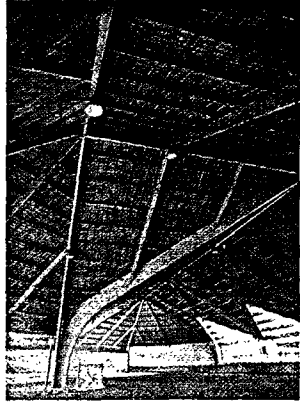


HN CONSEIL INGÉNIERIE, les Haras nationaux franchissent un nouvel obstacle pour développer l'économie du Cheval

Les Haras nationaux choisissent aujourd'hui de spécialiser leurs prestations. En matière de développement, l'expérience du département Ingénierie depuis plus de vingt ans et les initiatives conduites depuis 2004 par les délégations régionales ou la Direction des projets européens et des relations internationales permettent aujourd'hui aux Haras nationaux de franchir une nouvelle étape, celle de la professionnalisation du conseil.

Depuis deux ans, un petit groupe enthousiaste a analysé et construit un « projet d'entreprise » fondé sur des hypothèses de marché et l'ambition d'en conquérir une partie. Le 1^{er} janvier 2008, la cellule sera officialisée autour de son directeur, Stéphane de VEYRAC, sa directrice commerciale, ses cinq ingénieurs projets, ses ... architecte, ingénieur spécialisé, géomètre, dessinatrice et son assistante administrative.

La clientèle cible est constituée des collectivités, des organismes de la filière et des entreprises, équestres ou non en France, en Europe et dans le monde.



D'autres produits se préparent pour demain... autour de la culture, ou de l'éducation, par exemple.

Car de vraies opportunités s'ouvrent aujourd'hui pour le cheval dans notre société. Grâce en partie au développement des poney-clubs dans les villes, il est redevenu populaire. De nombreux anciens adeptes désormais chefs d'entreprises ou élus sont sensibles à ses messages. Adulé par de nombreuses civilisations, il est une référence respectée dans une société en tension.

Avec une équipe restreinte en 2007, la cellule a répondu à de nombreuses offres, depuis la conception de nouveaux pôles équestres, le transfert d'un hippodrome, la mise en place de chevaux cantonniers, jusqu'à l'intelligence économique ou l'évaluation prospective de l'Institut de pathologie du cheval en Basse-Normandie, l'impact d'une ligne TGV, la création d'une plate forme de compostage. Elle en a mené une partie, avec chaque fois le souci de :

- mettre le client au cœur de l'action,
- personnaliser la meilleure équipe en réponse à une commande exprimée,
- évaluer la satisfaction du client
- en agissant selon les règles du secteur concurrentiel.

Les Haras nationaux ont hérité de leur histoire et de leur modernisation récente un socle de valeurs inestimables appuyé sur la recherche et sa vulgarisation, une base de données unique en

Europe, la prospection active des marchés, sans oublier l'expérience concrète d'hommes et femmes de chevaux, techniciens, organisateurs d'événements professionnels ou grand public. L'ensemble constitue une formidable palette de compétences que les Haras nationaux se doivent de valoriser pour ouvrir de nouvelles perspectives pour tous.

HN conseil ingénierie les Haras nationaux

La devise d'HN conseil ingénierie pourrait alors s'écrire, avec un soupçon de piment, moteur de la création :

- Elargir l'offre cheval vers de nouveaux marchés au bénéfice de tous ses acteurs ;
- Professionnaliser les réponses, dans une vérité économique du conseil, pour créer des emplois durables ;
- Innover en permanence car c'est le moteur du développement ;
- Collaborer avec des cabinets spécialisés, chacun dans son domaine, pour optimiser la qualité de la réponse apportée au client ;
- Evaluer la satisfaction du client pour adapter en permanence l'offre.

Geneviève de SAINTE MARIE

Les produits proposés aujourd'hui s'articulent autour de :

- « Cheval et territoires » pour intégrer le cheval au sein des schémas de développement économique, touristique, dans les plans de développement durable, jusqu'aux évaluations et stratégies publiques ;
- « Cheval et service », du cheval cantonnier ou cheval omnibus à la brigade équestre ;
- « Infrastructures et aménagements équestres », du concept à la faisabilité réglementaire, technique, économique et au montage financier.