

Rubrique éthologie : à la recherche de périodes propices POUR EDUQUER SON CHEVAL

Parmi les différents travaux de recherche soutenus par les Haras nationaux, un programme s'intéresse à l'éducation et au dressage du cheval. Dans le cadre de ce projet, nous avons cherché à savoir s'il existe des périodes plus ou moins propices pour éduquer son cheval. Résumé de notre dernière expérience ...

Les jeunes chevaux sont régulièrement soumis à des changements d'environnement : changement de propriétaire, de congénères, mise au box ... Or, des études scientifiques menées chez diverses espèces ont montré que ces périodes de changement pouvaient être considérées comme des périodes sensibles au cours desquelles les animaux seraient plus réceptifs à certains apprentissages. Nous nous sommes donc demandé si le passage du pré au box pouvait constituer une période propice aux apprentissages chez les chevaux.



© MACE

La procédure d'apprentissage consistait à apprendre au poulain à faire quatre pas en arrière ou en avant à partir d'un simple ordre vocal « recule » ou « marche ». Les poulains récemment mis en box individuel ont appris plus vite cette tâche que les poulains restés vivre en groupe.

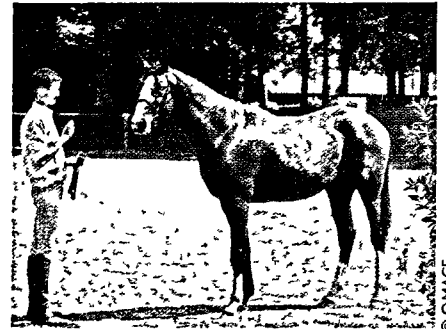
L'ÉTUDE

Pour cela, deux groupes de yearlings qui vivaient jusqu'à présent en troupeau ont

été constitués. Le premier groupe a été mis en box individuel la veille de l'expérience. Le second groupe a continué à vivre en groupe en stabulation. Quelque soit le groupe, ils étaient sortis quotidiennement au paddock. Les yearlings des deux lots ont alors été soumis à une procédure d'apprentissage de 10 jours. Le but était de leur apprendre à faire quatre pas en avant ou en arrière quand on prononçait le mot « marche » ou « recule » puis de s'immobiliser. **Il s'est avéré que les poulains vivant en boxes individuels ont appris beaucoup plus vite** cette tâche que les poulains vivant en groupe.

A la fin de la procédure d'apprentissage, nous avons également testé leur réactivité comportementale. **Après seulement 10 jours d'isolement, les yearlings en box étaient devenus moins émotifs et moins grégaires** que ceux restés vivre en troupeau. La mise en box semble donc bien être une période propice aux apprentissages et rendrait les poulains moins réactifs.

Nous ne préconisons néanmoins pas de garder les poulains trop longtemps en isolement, car d'autres études montrent qu'à long terme le box exclusif peut affecter le bien-être, voir conduire à l'apparition de stéréotypies. Par contre, profiter du fait que le poulain



© MACE

Les jours suivant la mise en box sont propices à l'éducation du jeune cheval.

sort séparé des autres pendant quelques jours pour l'éduquer est une excellente opportunité pour faciliter son dressage. Ce résultat va dans le sens d'une étude que nous avons menée au sevrage et qui préconisait de manipuler le poulain juste après la séparation d'avec la mère car les effets de ces manipulations étaient plus importants et plus durables qu'à une autre période. Comme chez d'autres espèces, il semblerait donc bien que les périodes de réorganisation sociale (séparation d'avec la mère ou des congénères) soient propices aux manipulations et aux apprentissages du cheval.

■
Léa LANSADÉ

Niveau de chargement et COMPOSITION BOTANIQUE DE PRAIRIES

Dans un contexte où les élevages d'herbivores sont de plus en plus amenés à concilier des objectifs de production avec des attentes sociétales relatives entre autres à la préservation de l'environnement, l'augmentation de la part de l'herbe dans l'alimentation et la valorisation des surfaces pâturées constituent une piste privilégiée. Parmi les herbivores domestiques, les chevaux voient leurs effectifs s'accroître en Europe du fait du développement récent de la filière loisir et ont de ce fait un rôle croissant à jouer dans la gestion des espaces herbagers.

Comparativement aux ruminants, les chevaux se caractérisent par une forte capacité d'ingestion de fourrages grossiers qui peut les faire contribuer efficacement à l'ouverture des milieux. Par ailleurs, leur comportement de choix au pâturage favorise

la création et le maintien d'une hétérogénéité structurale favorable au moins pendant un temps à la biodiversité prairiale (cf. équ'idée n°64).

