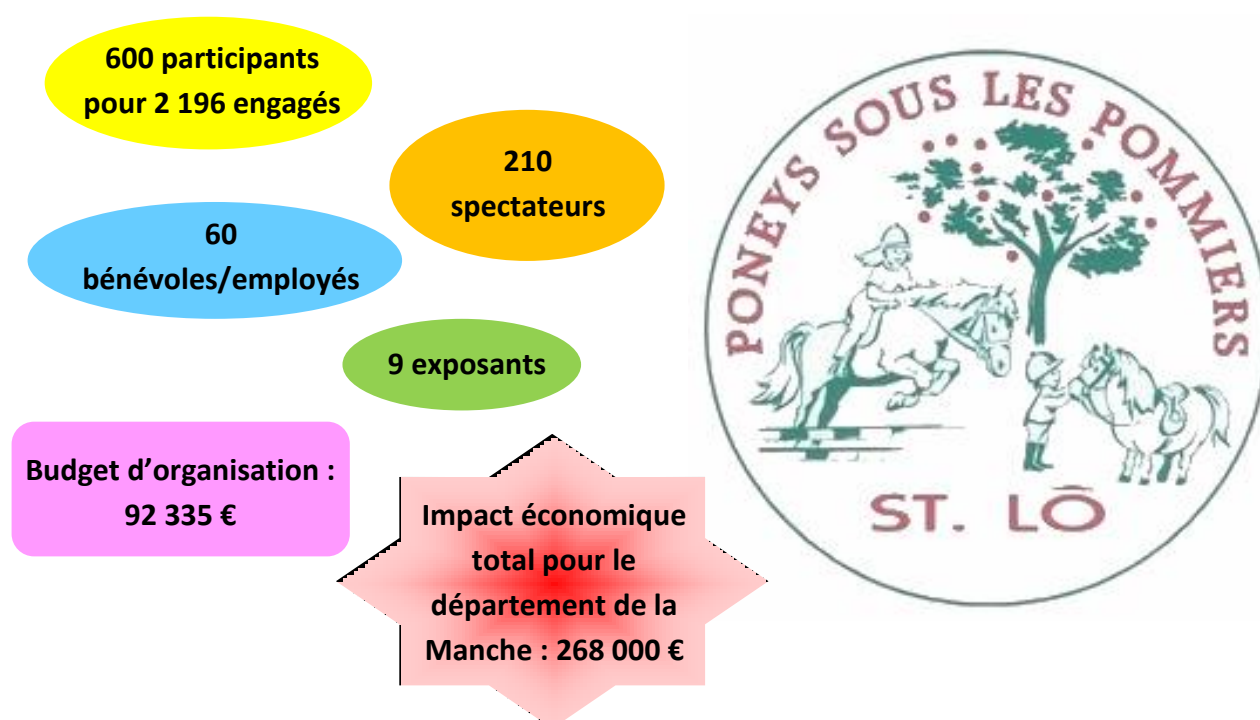


Poneys sous les Pommiers 2013

ETUDE D'IMPACT ECONOMIQUE

Poneys sous les Pommiers est un concours ouvert aux poneys qui se déroule tous les ans fin avril depuis 2000 sur le site du Pôle Hippique de Saint-Lô. Cette compétition réunit à la fois des épreuves de Dressage, de Saut d'obstacles, d'Equifun, de Pony Games et de Hunter et s'inscrit dans le circuit des sélections pour les Championnats de France.



Ce document a pour objectif de présenter les résultats d'une étude d'impact économique faite sur Poneys sous les Pommiers 2013 au Pôle Hippique de Saint-Lô. Cette recherche est menée en partenariat par l'Institut Français du Cheval et de l'Equitation (IFCE), l'Institut National de la Recherche Agronomique (INRA), l'Université et le Centre de Droit et d'Economie du Sport (CDES) de Limoges et l'Institut national de Recherche en Sciences et Technologies pour l'Environnement et l'Agriculture (IRSTEA ; anciennement Cemagref) de Clermont-Ferrand. Le calcul d'impact économique repose sur une réhabilitation de la théorie de la base. Cette prise en compte de toutes les injections et fuites monétaires sur le territoire nécessite l'évaluation de la comptabilité de l'événement, mais également le comptage des différents publics présents, l'étude de leurs dépenses (effectuée par enquêtes durant l'événement) et l'évaluation de l'effet multiplicateur de l'argent ainsi injecté sur le territoire^{1,2}.

1 : Barget, E., Gouguet, J.J., 2010. Evénements sportifs – Impact économique et social. De Boeck, 462 p.

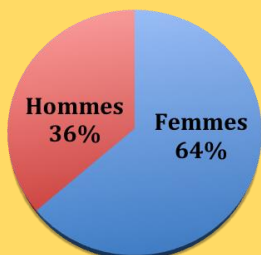
2 : Barget, E., 2012. L'évaluation économique du spectacle sportif : principes méthodologiques, Tome 1, Sarrebruck, Allemagne, mars 2012, 307 p.

LES PARTICIPANTS ET LES ACCOMPAGNATEURS

600 PARTICIPANTS &
1800 ACCOMPAGNATEURS
198*
 ENQUETES

Famille, amis, entraîneurs, grooms, propriétaires de poneys participant à la compétition

PROFIL

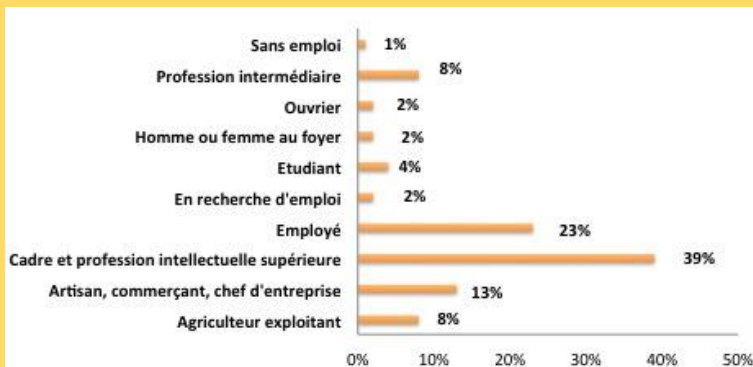


AGE MOYEN : 40 ans

46% d'amateurs, 14% de professionnels du cheval et 40% de néophytes

Moyenne de 3 accompagnateurs/participant

Catégories socio-professionnelles :

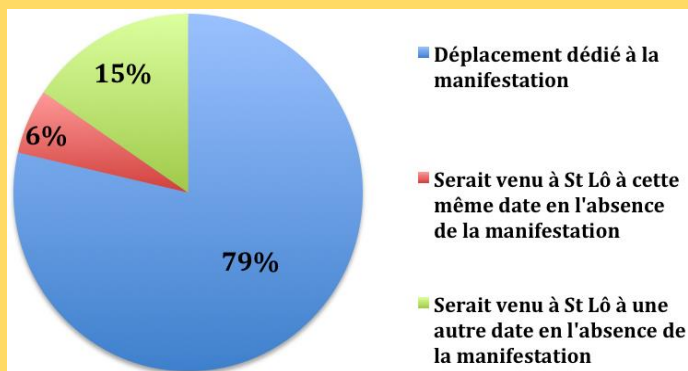


ORIGINE

Près de 93% des cavaliers et de leurs accompagnateurs viennent de Normandie dont 33 % de Seine-Maritime.

Ils ont principalement eu connaissance de la manifestation grâce aux centres équestres (61%) et à la FFE (15%).

MOTIF DE LA VENUE

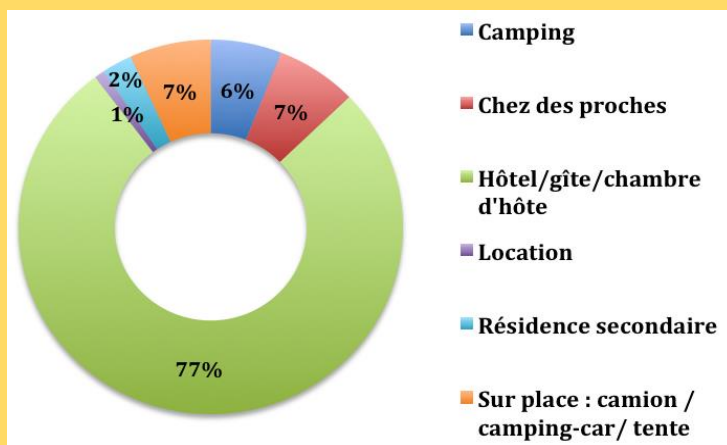


SEJOUR

Les cavaliers et leurs accompagnateurs se déplacent en **voiture, camion, véhicule léger ou voiture + van.**

Ils restent en moyenne **3 jours et 2 nuits à Saint-Lô** ou dans ses proches environs et logent principalement dans des **hôtels, des gîtes ou des chambres d'hôte.**

Mode d'hébergement des participants et des accompagnateurs



(* dans le but d'interroger des personnes majeures, 90% des enquêtes ont été réalisées auprès d'accompagnateurs)

LES SPECTATEURS

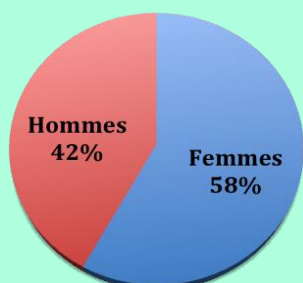
210

SPECTATEURS

62

ENQUETES

PROFIL



AGE MOYEN : 45 ans

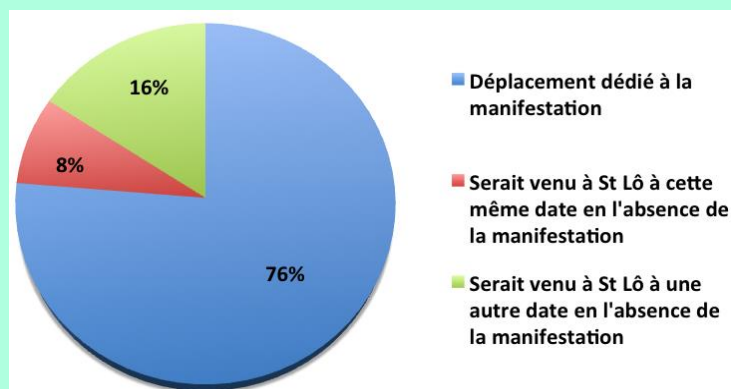
57 % de **néophytes**, 32 % d'**amateurs** et 11 % de **professionnels du monde équestre**

ORIGINE

74 % des spectateurs viennent du département de la Manche dont près de 50 % sont de Saint-Lô.

Ils ont eu connaissance de la manifestation par **bouche à oreille** (55%) ou grâce aux **centres équestres** (11%).

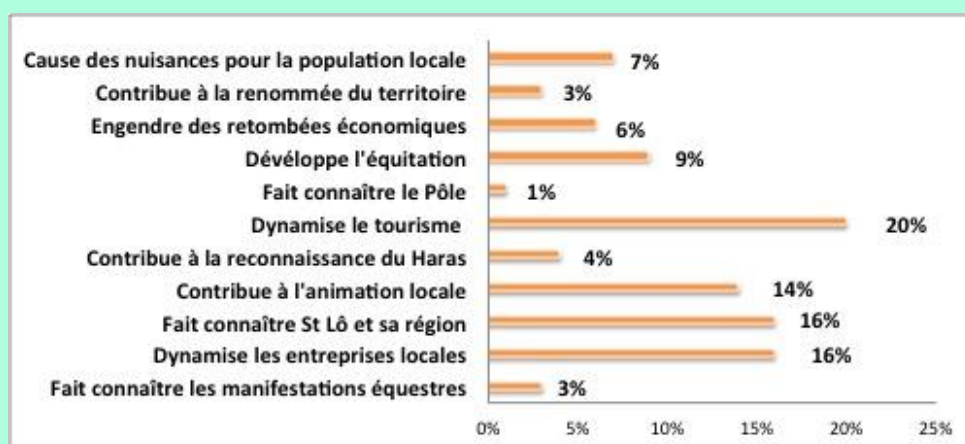
MOTIF DE LA VENUE



SEJOUR

Ils viennent généralement sur le site du Pôle Hippique **en voiture** (81%) ou à pied (14%) et assistent à la manifestation **durant une seule journée** (1,5 jour en moyenne).

AVIS SUR LA MANIFESTATION



Apports de l'organisation de la manifestation au territoire local

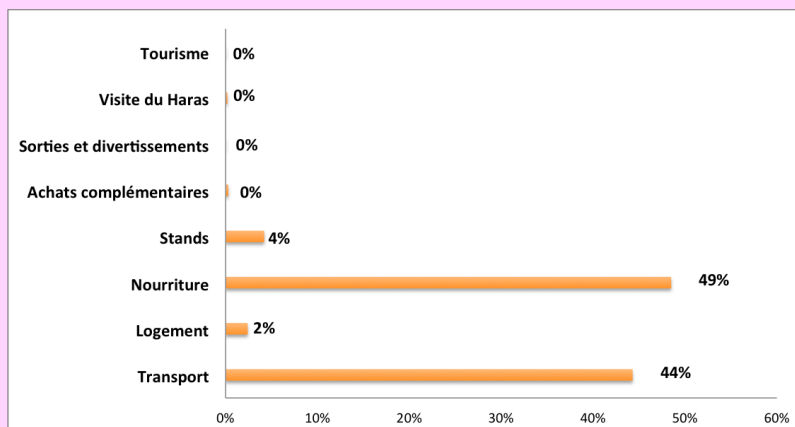
(Nuisances pour la population locale = source de bruit, de déchets, d'affluence et autres nuisances)

D'autre part, au niveau personnel, cette manifestation est l'occasion pour les spectateurs de passer un **moment agréable et de détente** (39%) mais aussi de **voir de la famille ou des proches** (17%) ainsi que **des chevaux** (12%).

DEPENSES

SPECTATEURS

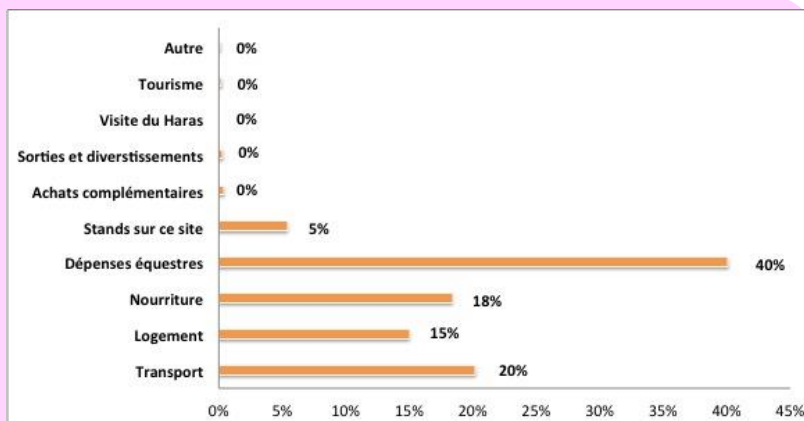
La dépense moyenne en lien avec la manifestation est de
17 €/personne



Répartition des dépenses moyennes d'un spectateur (%)

PARTICIPANTS / ACCOMPAGNATEURS

La dépense moyenne en lien avec la manifestation est de
140 €/personne



Répartition des dépenses moyennes d'un participant ou accompagnateur (%)

IMPACT ECONOMIQUE

Territoire d'étude	Injection brute	Injection nette	Impact total
Saint-Lô Agglomération (11 communes)	180 000 €	91 000 €	118 000 €
Département de la Manche	192 000 €	204 000 €	268 000 €

Injection brute = effets directs (financements pour l'organisation et profits générés par la manifestation) et indirects de l'événement (dépenses intermédiaires faites par les entreprises pour répondre aux besoins de la manifestation).

Injection nette = Injection brute - fuites (argent qui ressort du territoire).

Impact total = Injection nette + effets induits (effet multiplicateur (boule de neige) de l'argent injecté dans le territoire grâce à la manifestation).