

*Optimiser ses pratiques pour s'adapter
à la conjoncture en production équine*

7^e journée du Réseau Économique de la Filière Équine - 04 février 2014

Coûts de production en élevage équin – Premiers résultats Normands

Clarisse LEMIERE

Frédéric BUSNEL

Réseau Économique de la Filière Équine



les Haras
nationaux
ifce



INSTITUT DE
L'ÉLEVAGE



AGRICULTURES
& TERRITOIRES
CHAMBRES D'AGRICULTURE

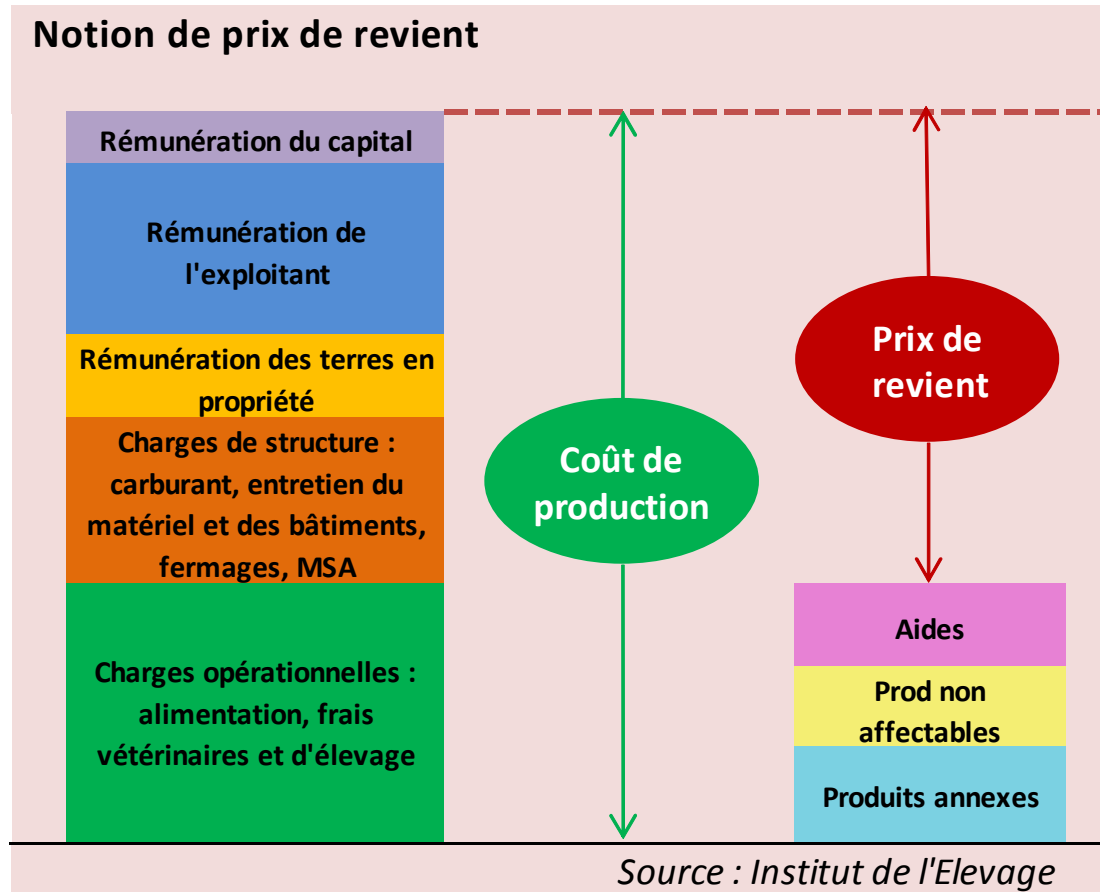


Fédération Nationale
des Chevaliers de France
avec des Espagnols de France

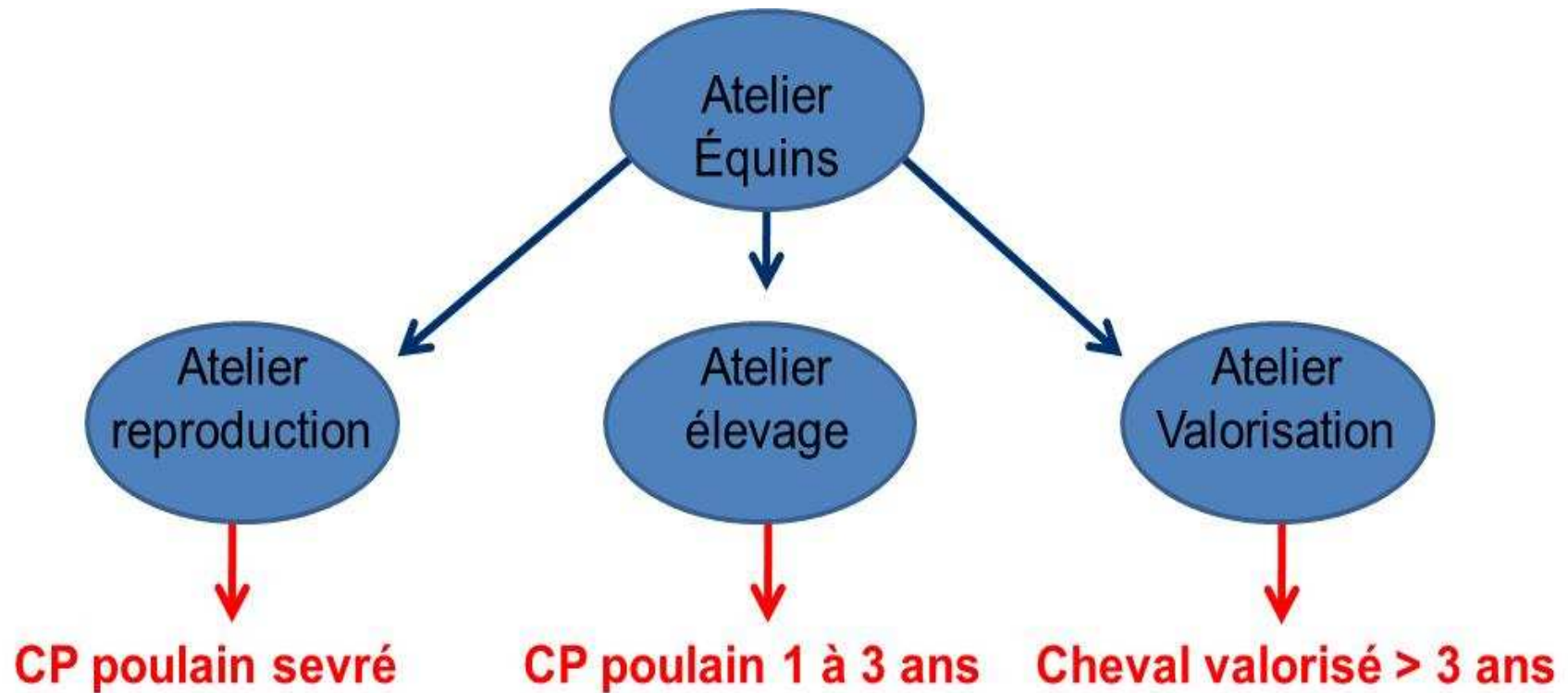


Fonds Éperon

La méthode



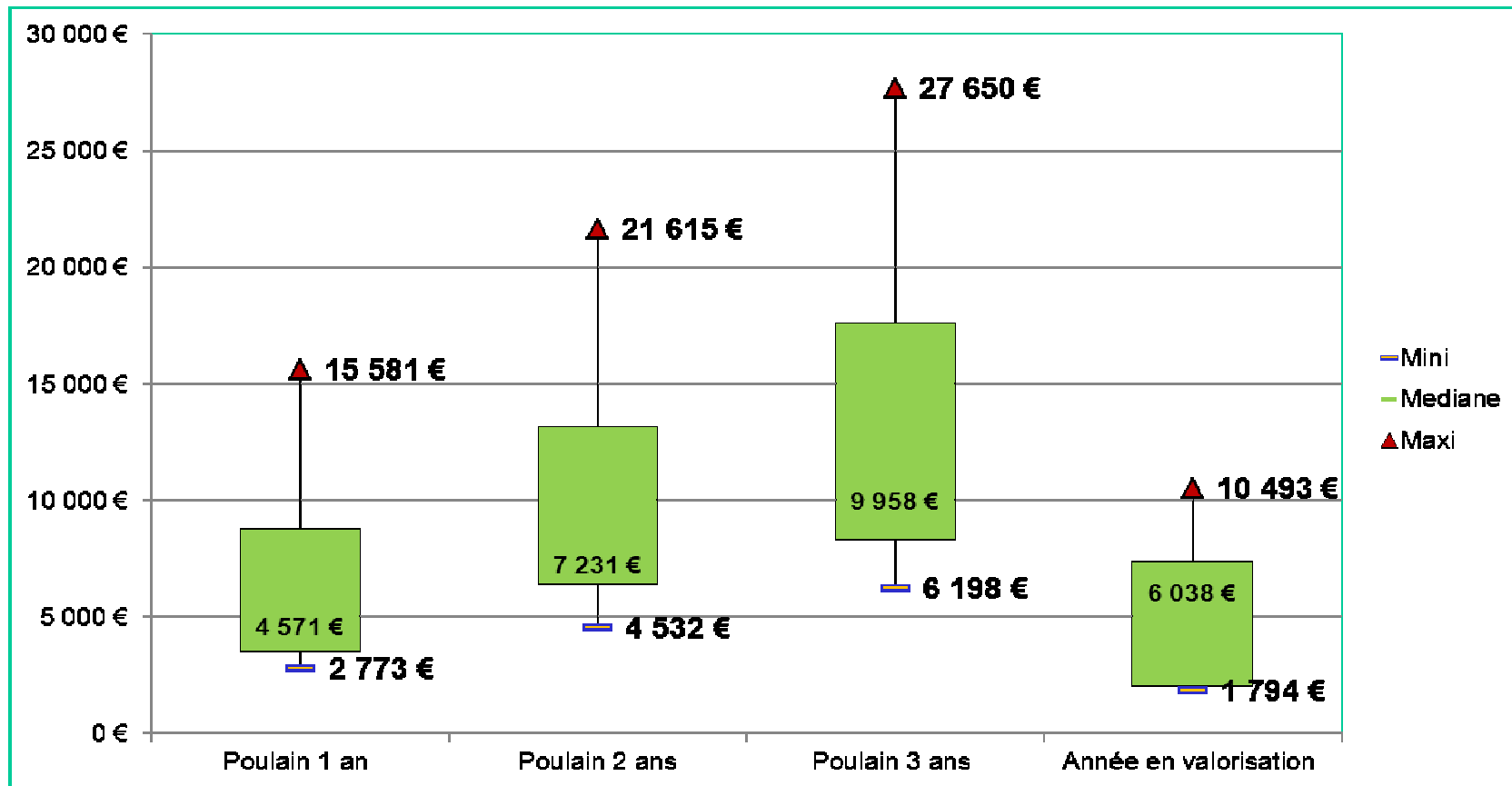
La méthode



Echantillon

- *9 élevages de chevaux de sport bas-normands*
- *2 UMO familiales et 2,1 UMO salariées*
- *114 Ha*
- *56 UGB équin dont 15 poulinières – 14 chevaux au travail – 2 étalons*
- *La moitié des élevages sont spécialisés en production équine, l'autre est diversifiée*
- *Rémunération éleveur : 1,5 SMIC, surfaces : 150 €/ha, capital : 3 %*

Des coûts de production très dispersés



Des différences selon la spécialisation

Elevages spécialisés

- 4 exploitations
- 90 ha
- 1,4 UMO familial équin
- 3,3 UMO salariés équin
- 16 poulinières
- 10 chevaux au travail
- 30 pensions

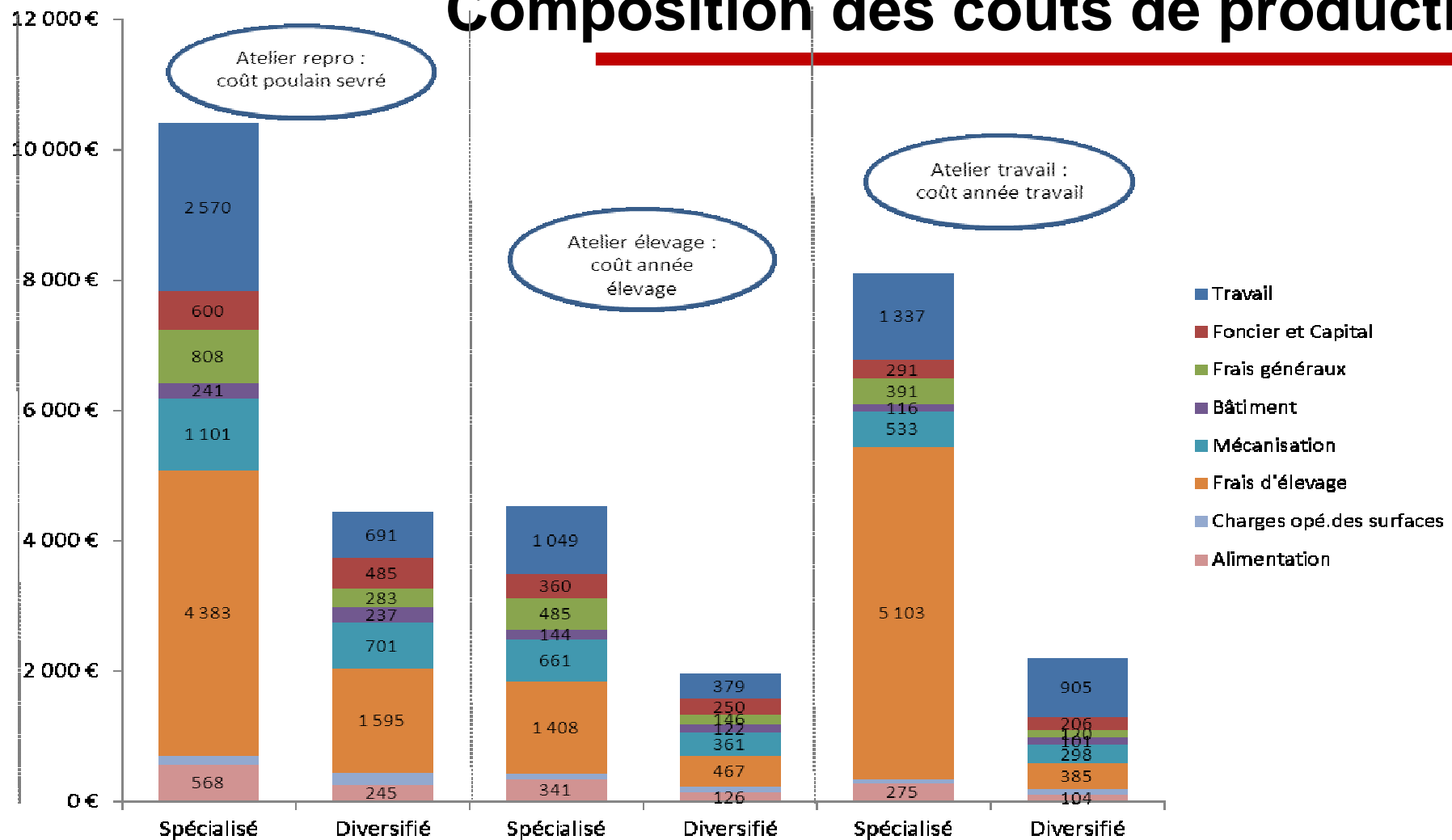
Elevages diversifiés

- 5 exploitations
- 133 ha
- 1,1 UMO familial équin
- 0,7 UMO salariés équin
- 14 poulinières
- 16 chevaux au travail
- 8 pensions
- 120 UGB bovins

Des différences selon la spécialisation

	Elevage diversifié			Elevage spécialisé		
	Coût de production	Produits générés	Prix de revient	Coût de production	Produits générés	Prix de revient
Poulain 1 an	4 429	990	3 439	10 397	7 363	3 033
Poulain 2 ans	6 380	1 237	5 143	14 921	7 657	7 264
Cheval 3 ans	8 331	1 485	6 847	19 445	7 951	11 494
Année en valorisation	2 202	1 129	1 073	8 107	3 008	5 100

Composition des coûts de production

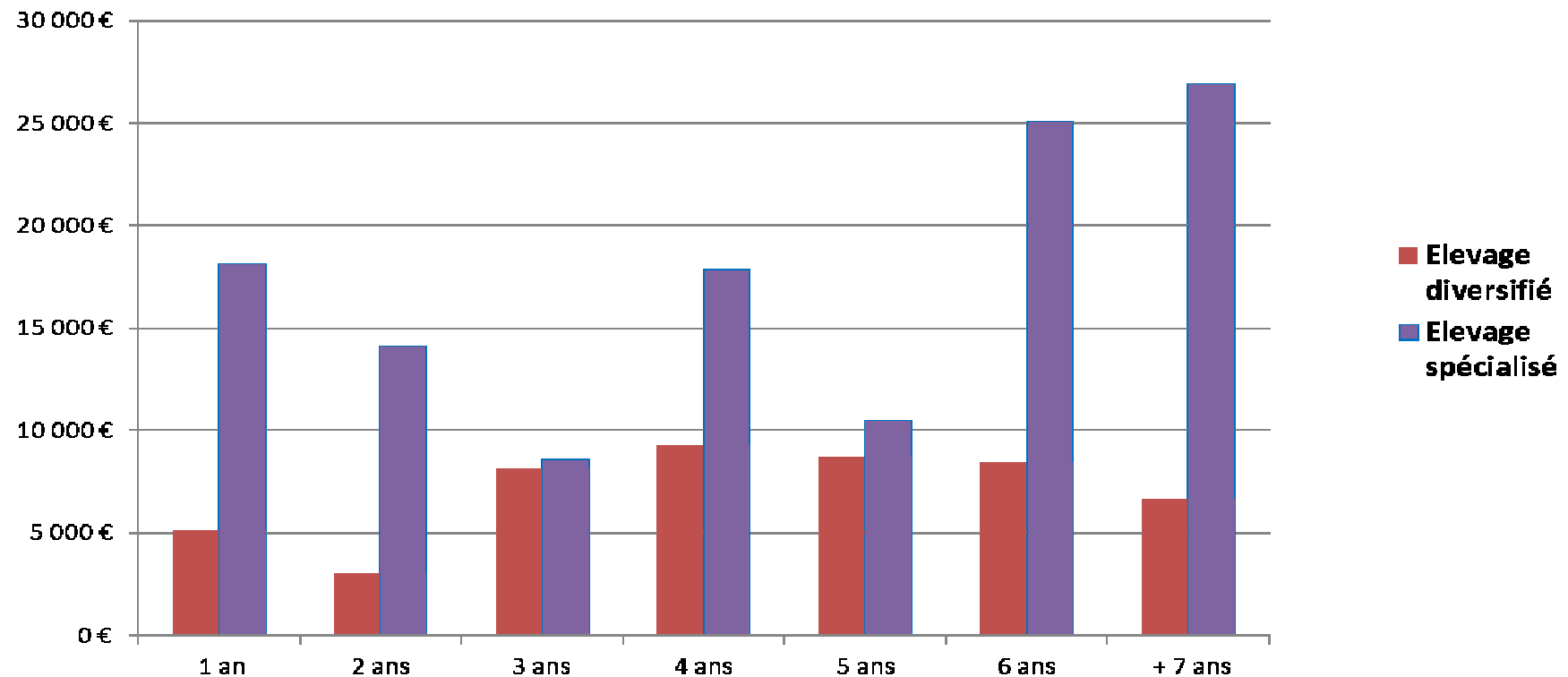


Composition des coûts de production

	Spécialisé	Diversifié
Main d'œuvre	4,7 ETP pour 65 UGB équins	1,8 ETP pour 50 UGB équins
Chargement	1 UGB/ha	1,6 UGB/ha
Travail des chevaux	Mis en pension à l'extérieur	Travaillés par l'éleveur ou un salarié

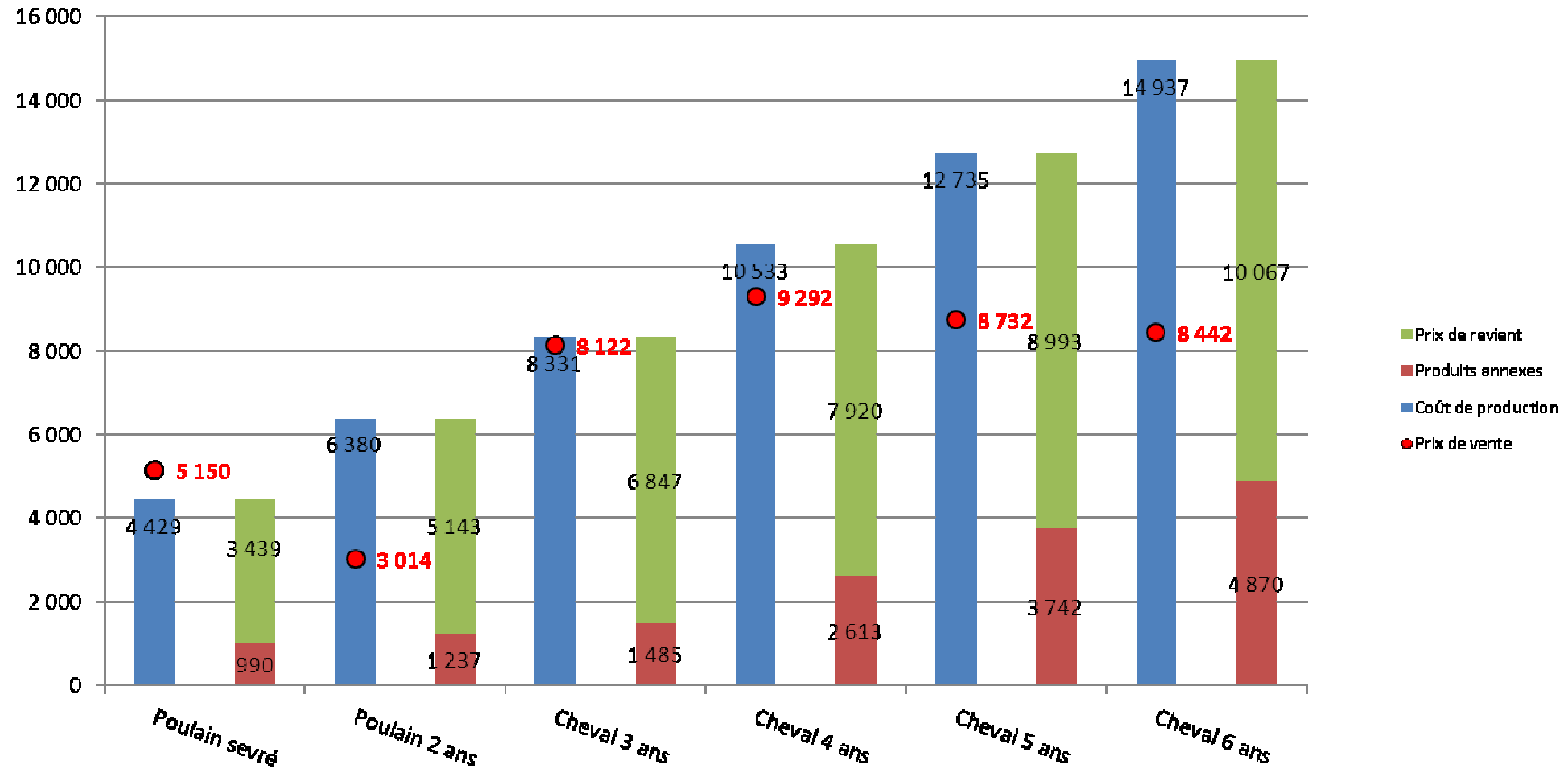
Des prix de vente très disparates

➤ 285 transactions retenues entre 2007 et 2012



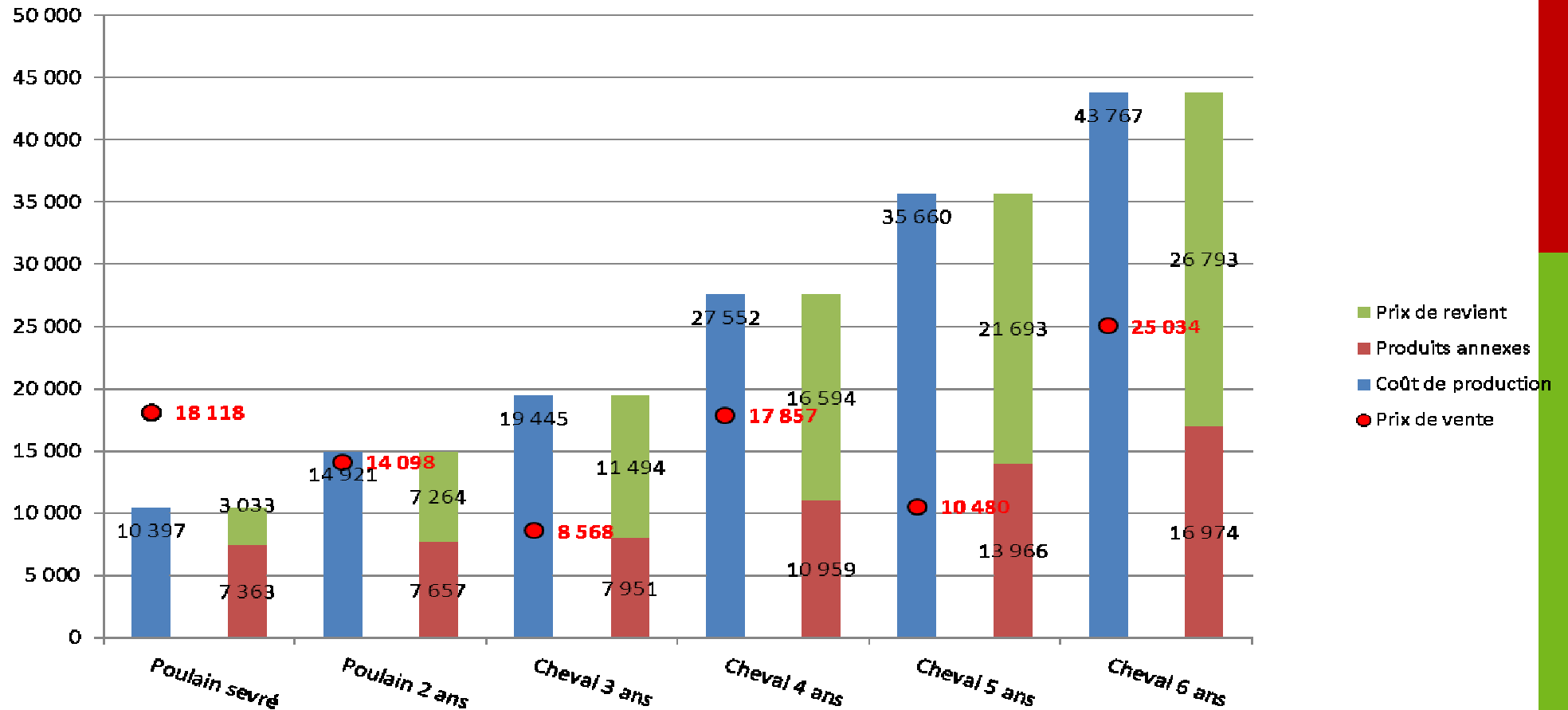
Prix de vente en élevage diversifié

Coût de production et prix de revient en élevage diversifié



Prix de vente en élevage spécialisé

Coût de production et prix de revient en élevage spécialisé



Conclusion

*Une synthèse réalisée sur un petit nombre d'élevages
Cependant quelques observations se dégagent :*

- *La majorité des chevaux sont vendus en deçà de leur prix de revient (30 à 76 % de l'effectif selon les catégories d'âge)*
- *Jusqu'à 4 ans des coûts de production en adéquation avec le marché*
- *Au delà de 4 ans, de moins en moins de chevaux vendus au-delà du prix de revient.*

Merci de votre attention