

Choisir l'élite française

Outils d'aide à la décision

Safae MICHELOT
Janvier 2017

Sommaire

- Contexte
- Catégories génétiques des Etalons
- Les étalons élites
- Définir les objectifs
- Etablir une Short List
- Choix final: Eléments déclencheurs
- Conclusion

Contexte

- Manager de Haras Pur Sang
- Débute dans le sport
- Pension élevage
- Pas étalonnier
- Pragmatique et objectif
- Pas de partenariat avec des étalonnier
- Client Eleveur
- Passionné
- Budget confortable
- Jument en pension
- Recherche un étalon confirmé pour sa jument
- Produire du Selle Français

Les catégories génétiques des étalons

- Potentiel génétique: estimation valeur génétique = BLUP
- CSO = BSO
- Performances du cheval/apparentés
- Annuel
- BSO (CD) -> Précision:
 - $CD > 0,70$ Précision élevée
 - $0,50 < CD < 0,70$ Bonne précision
 - $0,30 < CD < 0,50$ Précision modeste
 - $0,20 < CD < 0,30$ Précision faible
 - $CD < 0,20$ Précision trop faible
- BSO surestimé -> Borne inférieure
- 6 classes:
 - **Elite: min > 15**
 - Très bon: $7,5 < \text{min} < 15$
 - Améliorateur: $0 < \text{min} < 7,5$
 - Acceptable: $-7,5 < \text{min} < 0$
 - Médiocre: $-15 < \text{min} < -7,5$
 - Déconseillé: $\text{min} < -15$
- **Meilleurs 2% : min > 20**
- Meilleurs 5% : min > 16
- **CD > 0,70**

Les étalons élites

Avantages

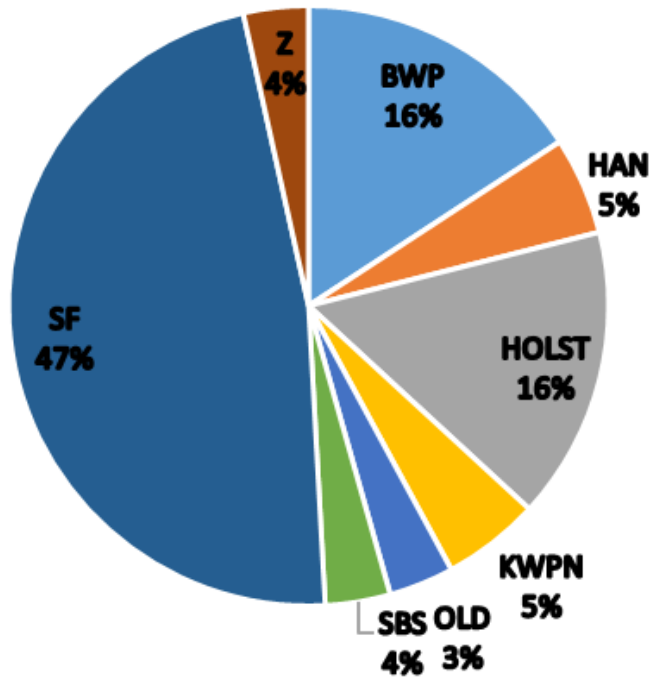
- Etalons confirmés
- Testés sur descendance et sur performances
- Améliorateurs
- Vendus à la carte de saillie
- Grands choix

Inconvénients

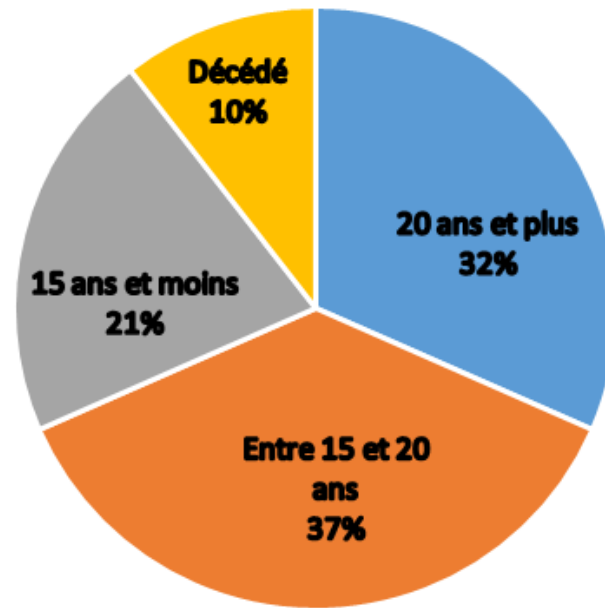
- Chevaux d'âge
- Parfois décédés
- Semence parfois rare voir disparue
- Fertilité en baisse parfois
- Très demandés
- Chers
- Vendus à la paillette
- Démodés

Les étalons élites

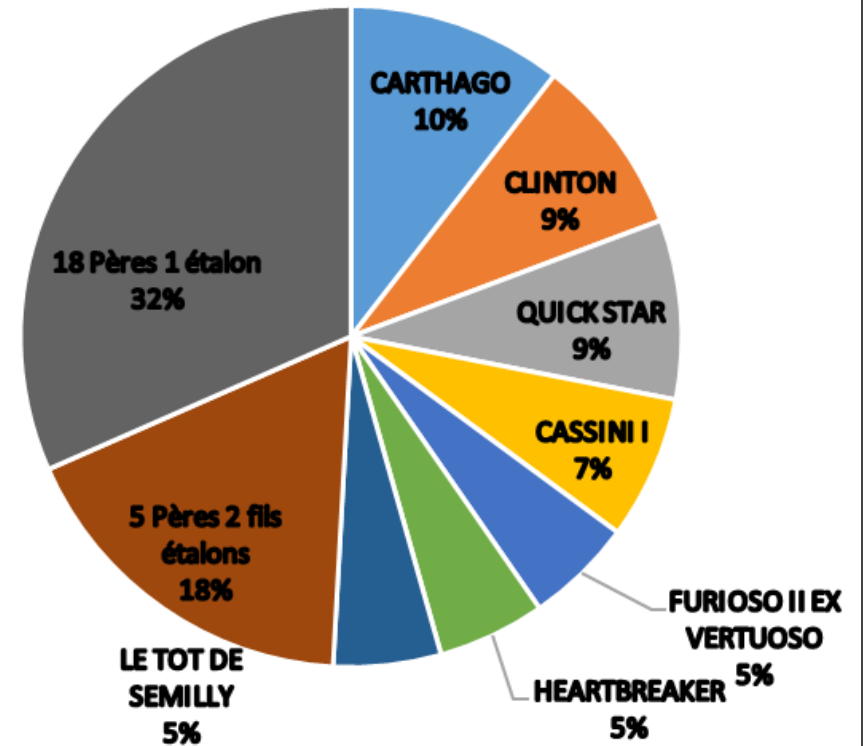
Races



Âges



Origines

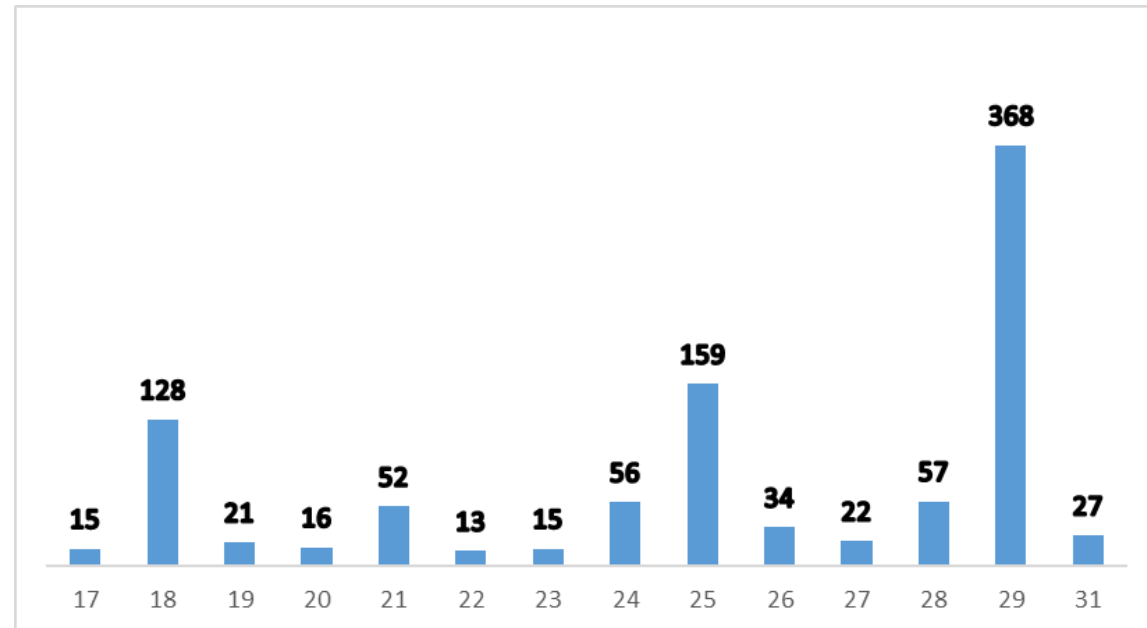


Les étalons élités

Distribution des BSO

Valeur du BSO	Nombre d'étalons
Entre 15 et 20	9
Entre 21 et 25	29
Entre 26 et 30	17
Supérieur à 30	2
Total	57

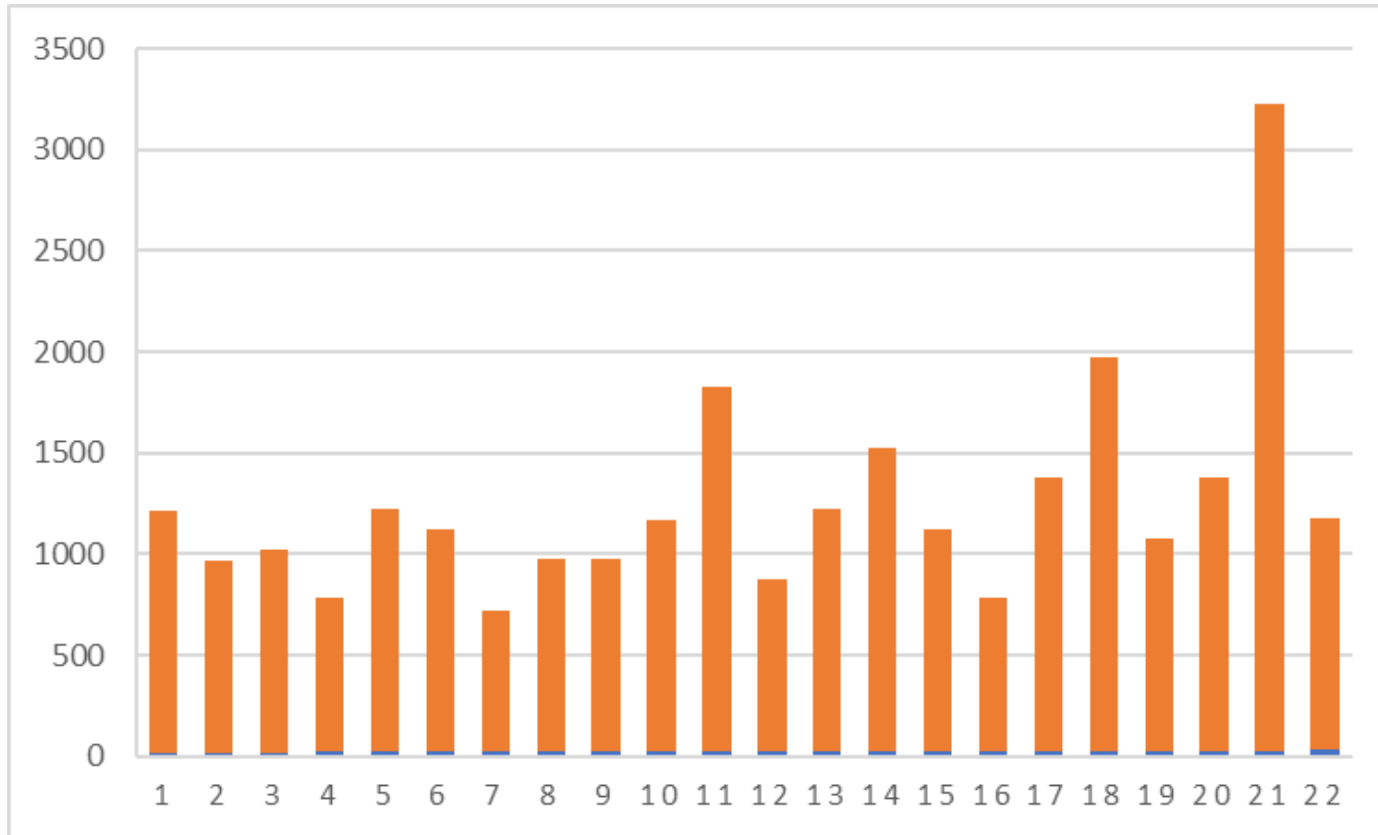
Moyenne saillies/BSO



Définir les objectifs

- Caractériser la jument
 - Jument qu'il a monté en concours amateur dont il veut faire un produit pour le garder
 - Défauts à améliorer (2 au max): Petite, manque d'équilibre
- Caractériser les étalons
 - Etalons dont BSO min > +20
 - Selle Français
 - Etalon disponible en frais
 - Etalon commercialisé à la carte de saillie
 - → Sur 8 candidats SF: 5 étalons

Prix des saillies/BSO ascendant



Si l'étalon tête de liste est bien le plus cher, le prix de saillie pour les autres étalons n'est pas en corrélation avec le classement

Short list

Etalon	Qualités	Taille	Frais de saillie
DIAMANT DE SEMILLY	Force dans le dos Galop Equilibre Puissance Souplesse Facilité	1,73 m	2500 euros HT au 01/10 si jument pleine Garantie Poulain Vivant Disponible en IART et IAC
MYLORD CARTHAGO	Galop Force Respect Mental	1,71 m	1200 € HT au poulain vivant Disponible en IART et IAC
NUMBER ONE D'ISO	Courage Force Souplesse Passage de dos Sang	1,69 m	1200 € HT au poulain vivant Disponible en IART et IAC

Choix final

Éléments déclencheurs de décision:

- Coup de cœur du client pour un étalon ou pour un produit d'un étalon
- Possibilité de voir les candidats pendant le salon des étalons ou visite du haras
- Contact de qualité avec un des étalonniers
- Négociation avantageuse du contrat de saillie avec un des étalonnier

Les autres objectifs de production mériteraient également l'élaboration d'un outil d'aide à la décision pour les éleveurs qui permettraient d'adopter un raisonnement identique pour produire:

Un poulain à vendre sous la mère

Un cheval d'amateur

Un cheval de haut niveau

Des reproducteurs

Conclusion

- Le BLUP bon outil mais trop d'étalons sur le marché (IFCE 2016: 762 étalons pour 15275 juments → 1 étalon pour 20 juments???)
 - Pas assez de sélection
 - Problème pour petit étalonnier
- Manque de données sur les ventes de chevaux → prix de vente des produits d'un étalon aux V Fences ne reflète pas le marché
 - En 2016, on ne connaît le prix de vente que de 254 chevaux (Fences) et les autres...
- Et la génomique...Un jour peut être