

Déterminer la robe d'un cheval, mettez vos connaissances à jour !

Nombreux sont les cavaliers qui ont un jour appris les différentes robes des chevaux au moyen d'une simple « phrase » mnémotechnique qui permettait de se rappeler des noms et des familles : **BANC BIS GAL R P**. Pourtant, depuis 1999, la nomenclature des robes a été révisée au fur et à mesure des découvertes génétiques afin de proposer une classification plus juste.

Bref historique

Jusqu'en 1999, la nomenclature des robes s'apprenait par **BANC BIS GAL R P** pour :

- ✓ **Blanc, Alezan, Noir, Crème** : regroupement des robes unies où les crins et les poils ont la même couleur
- ✓ **Bai, Isabelle, Souris** : robes dont les crins sont d'une couleur différente des poils
- ✓ **Gris, Aubère, Louvet** : robes dont les poils sont de deux différentes couleurs mélangées
- ✓ **Rouan** : robe dont les poils sont de trois différentes couleurs mélangées
- ✓ **Pie** : robes comportant des taches blanches sur le corps de l'équidé

Suite à des évolutions dans les couleurs des robes des équidés présents sur le territoire français (importations, modes...), cette nomenclature des robes est devenue inadaptée et ne permettait plus l'identification correcte des équidés.

Les Haras nationaux, responsables de cette identification, ont alors établi une nouvelle nomenclature permettant de mieux désigner les robes existantes. Néanmoins, l'absence de « phrase » permettant de retenir cette nomenclature l'a empêché de s'imposer et le **BANC BIS GAL R P** est encore bien ancré dans les esprits des équitants, y compris dans les centres équestres, lieu d'apprentissages de ces notions.

A l'heure actuelle, les avancées technologiques dans le domaine de la génétique des robes permettraient certainement de faire évoluer cette nomenclature dans les années à venir.

4 étapes pour déterminer la robe d'un cheval

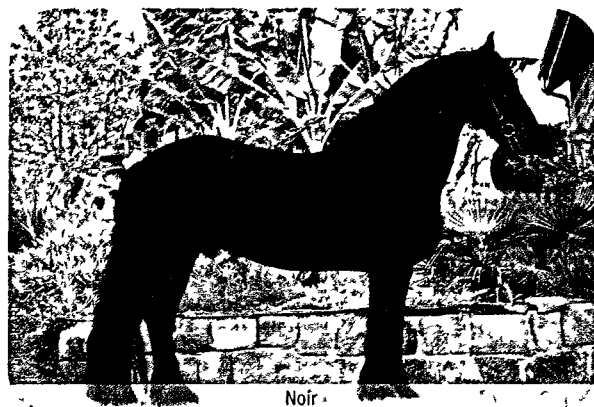
Pour déterminer une robe, 4 étapes sont nécessaires

1. Détermination de la robe de base

Dans un premier temps, il s'agit de regarder la robe de base du cheval, c'est à dire en faisant abstraction de tout poil blanc. Il existe alors 4 grandes familles de couleurs où sont classées les robes de base :

- ✓ **Noir** = noir et noir pangaré
- ✓ **Bai** = bai, isabelle, souris
- ✓ **Alezan** = Alezan, Alezan brûlé, Café au lait et Palomino
- ✓ **Autres** = Blanc, crème, gris, chocolat

Soit au total 13 robes de base avec chacune leurs caractéristiques particulières de couleur de poils, de crins de peau et d'yeux dans lesquels peuvent se classer l'ensemble des équidés.



Noir

2. Les robes mélangées et fumées

Dans un deuxième temps, il faut préciser les éventuels mélanges de poils en déterminant s'il y a présence de poils noirs ou blancs dans la robe de base.

Les mélanges de poils blancs peuvent être évolutifs et la robe du cheval variera en vieillissant, dans ce cas on parle de mélanges grisonnant.

D'autres mélanges de poils blancs sont relativement stables, dans ce cas on parle de granité ou, dans des conditions spécifiques de :

- ✓ **aubère** lorsque la robe de base de l'équidé est alezan
- ✓ **rouan** lorsque la robe de base est bai

Lorsque le mélange est indéterminé on parle alors de robe mélangée.

Ces mélanges peuvent être plus ou moins importants : dans ce cas ils sont nuancés (ex : bai légèrement mélangé ou alezan fortement mélangé).

Dès lors qu'il s'agit d'un mélange de poils noirs ou de poils dont l'extrémité est noire on dit que la robe est fumée. On appelle un cheval « louvet » lorsque la robe de base est isabelle fumée. Pour les autres robes on rajoutera juste le terme « fumé » à la robe de base.



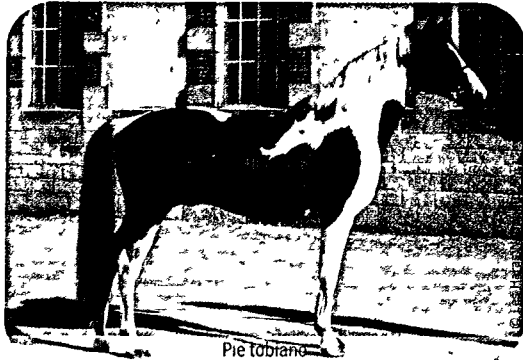
Fortement mélangé

3. Les panachures

Les panachures sont les taches blanches présentes dans la robe de base. Devant le nombre grandissant de chevaux de type américain sur le territoire français, il devenait urgent de différencier les chevaux aux taches variées et plus ou moins étendues. Il est possible de distinguer deux grands types de panachures : les types de pies aux plages blanches plus ou moins larges et les types de robes tachetées.

Il existe 5 types de pies : tobiano, ovéro, tovero, balzan, sabino caractérisés selon l'emplacement, la forme et le contour des plages blanches. Si les plages blanches présentes dans la robe sont très peu étendues, on parle d'extension minimale. Si au contraire elles couvrent une grande partie du corps de l'animal, on parlera d'extension maximale.

De même, on distingue 5 types de robes dans la catégorie des tachetées : léopard et tacheté, dont les noms parlent d'eux même ; cape lorsqu'une plage blanche recouvre l'arrière main de l'équidé (un peu comme une cape), marmoré lorsque la robe de base n'est visible qu'aux articulations, rayé ou bringé.



Pie tobiano

4. Adjonctions

Enfin, il faut ajouter aux trois précédentes étapes les multiples adjonctions possibles : crins lavés ou argentés, raie de mulet, robe pommelée ou encore bande scapulaire et zebrures notamment présentes sur les ânes... Ces particularités finissent de définir les spécificités du cheval.

L'examen des marques blanches, épis, et balzanes lors de l'identification vient enfin compléter le signalement de chaque équidé le rendant ainsi unique.



Outils pratiques

Depuis le Salon du Cheval de Paris 2009, l'Institut français du cheval et de l'équitation propose un poster représentant les 4 étapes de détermination des robes. Pédagogique, il est à accrocher dans tous les centres équestres ou salle d'attente de cabinets vétérinaires. Au cours du printemps 2010, sortira un nuancier de détermination des robes. Plus précis que le poster et réalisé pour une utilisation en extérieur, c'est l'outil indispensable des identificateurs.

Mathilde Manilève

Une première étape pour l'apprentissage de la nomenclature.

1 LA ROBE DE BASE 4 familles, 13 robes : à vous de jouer !

NOIR Crins noirs, poils noirs				
	Noir	Noir pangaré		
BAI Crins noirs, poils autres que noirs				
	Bai	Isabelle	Souris	
ALEZAN Crins fauves, poils fauves				
	Alezan	Alezan bruné	Café au lait	Palomino
AUTRES				
	Blanc	Crème	Gris	Chocolat

2 LES ROBES MÉLANGÉES ET FUMÉES Poils blancs ou noirs dans la robe de base

Poils blancs = mélange			Poils noirs = fumé	
	Bai mélangé = Rouan	Alezan mélangé = Aubère		Bai fumé = Louvet

3 PRÉSENCE DE PANACHURES (TÂCHES BLANCHES) 10 caractéristiques à associer à la robe de base

Pie					
	Pie	Pie	Pie	Pie	Pie
Tacheté					
	Tacheté	Tacheté	Tacheté	Tacheté	Tacheté

4 PRÉSENCE D'ADJONCTIONS 11 particularités à associer à la robe de base

Rouan Partielé	Cherry et Crins lavés	Bai Raie de mulet	M. j. un Cap de Fauve	Bai floconné