

Adapter l'offre à l'évolution de la demande

12^e journée du Réseau Économique de la Filière Équine - 26 mars 2019

Pratiquants en équitation : quelle dynamique de population ?

A partir des données FFE

DORNIER Xavier



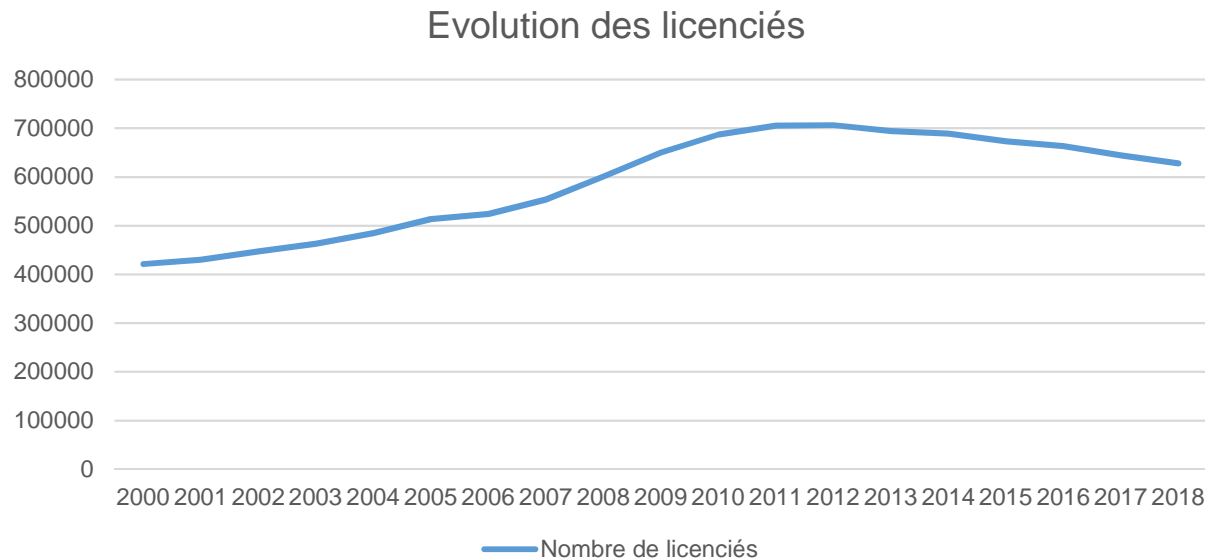
REFERences - Réseau Économique de la Filière Équine



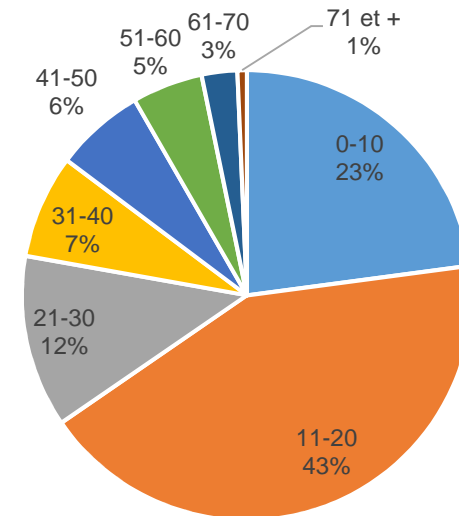
Avec la participation de :



Baisse récente des licenciés

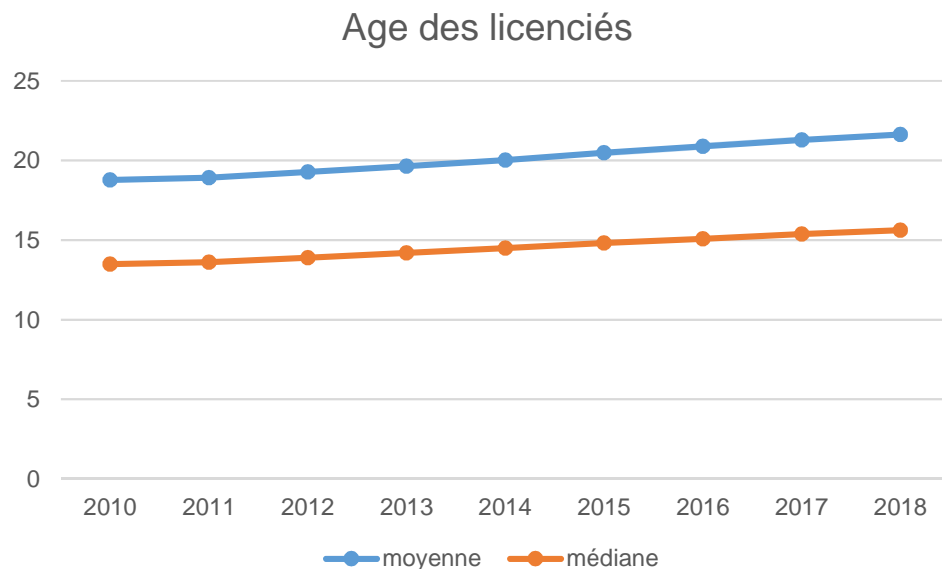


Répartition par âge des licences 2018



- Hausse marquée jusqu'en 2011
- Depuis 2013 :
 - Baisse de -0,7% à -2,8% chaque année
 - Soit une baisse de près de 80 000 licences
- Des licenciés jeunes : 2/3 ont moins de 20 ans
- Plutôt intéressés par le loisir : 73% de licences non compétitives

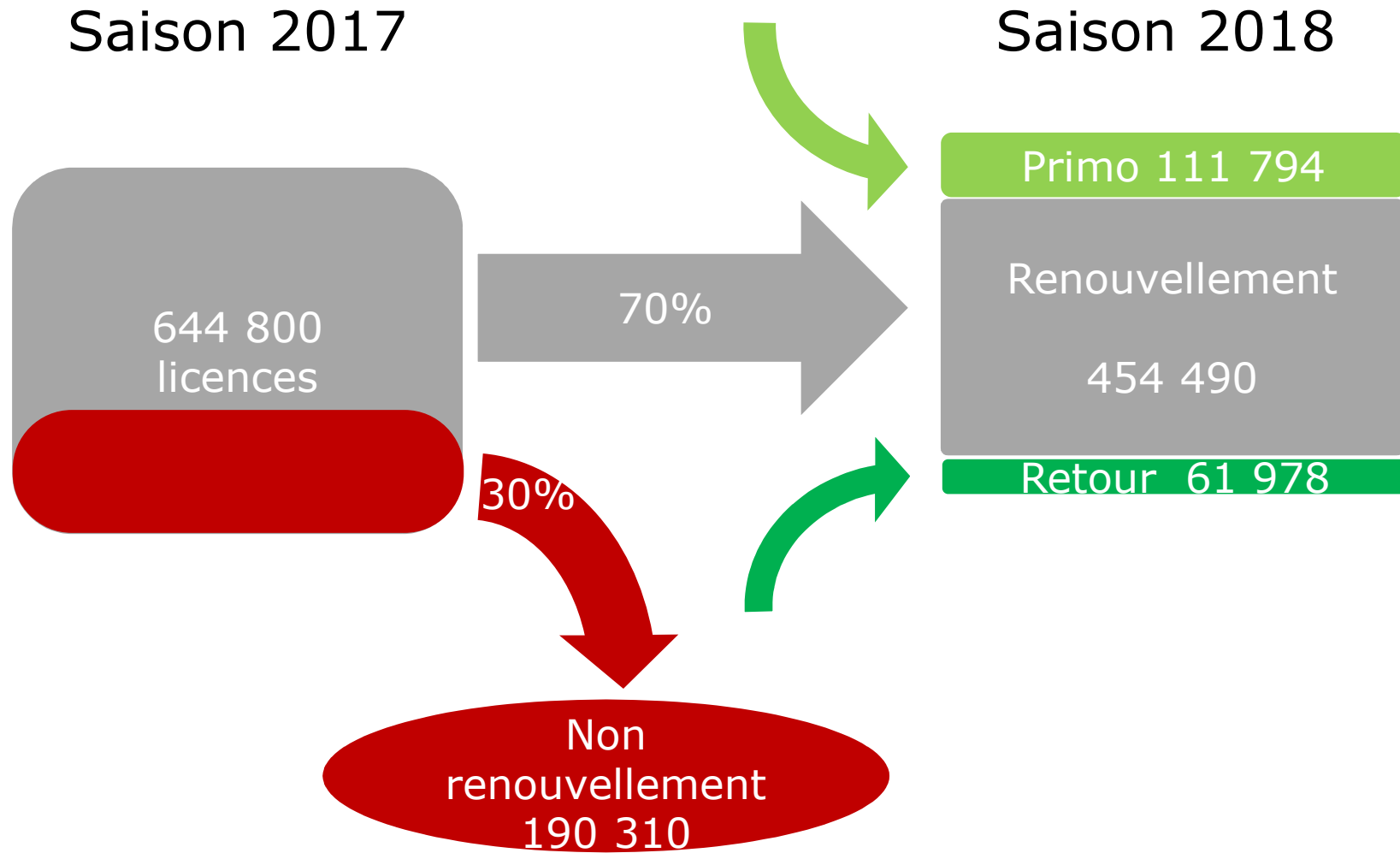
Vieillessement des licenciés



	Evolution 2010-2018
0-10 ans	-31%
11-20 ans	-11%
21-30 ans	27%
31-40 ans	16%
41-50 ans	-4%
51-60 ans	27%
61-70 ans	71%
71 ans et +	154%

- Age moyen en 2018 : 21,6 ans (+2,9 ans sur la période)
- Age médian en 2018 : 15,6 ans
- Baisse des moins de 20 ans
 - Ils représentaient 74% en 2010, 65% en 2018
- Hausse des plus de 20 ans

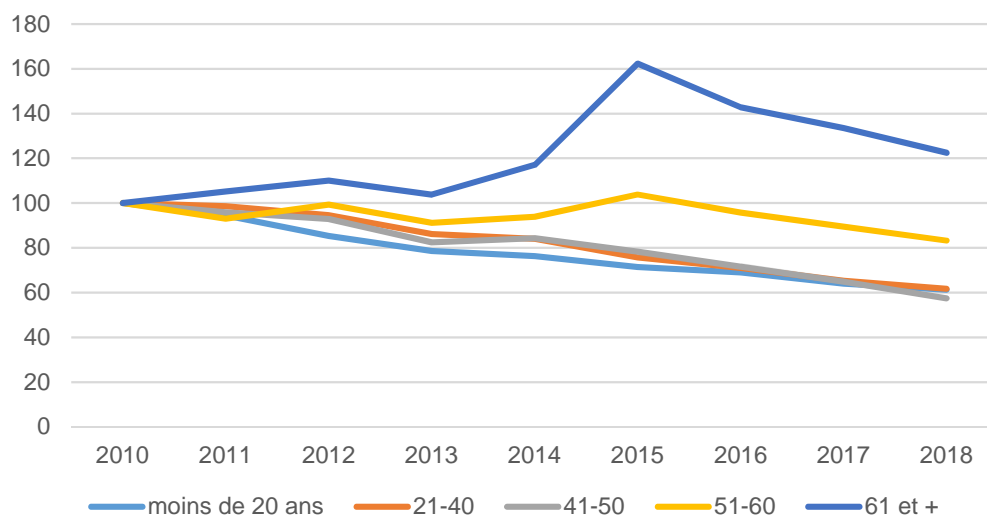
Turn over 2018



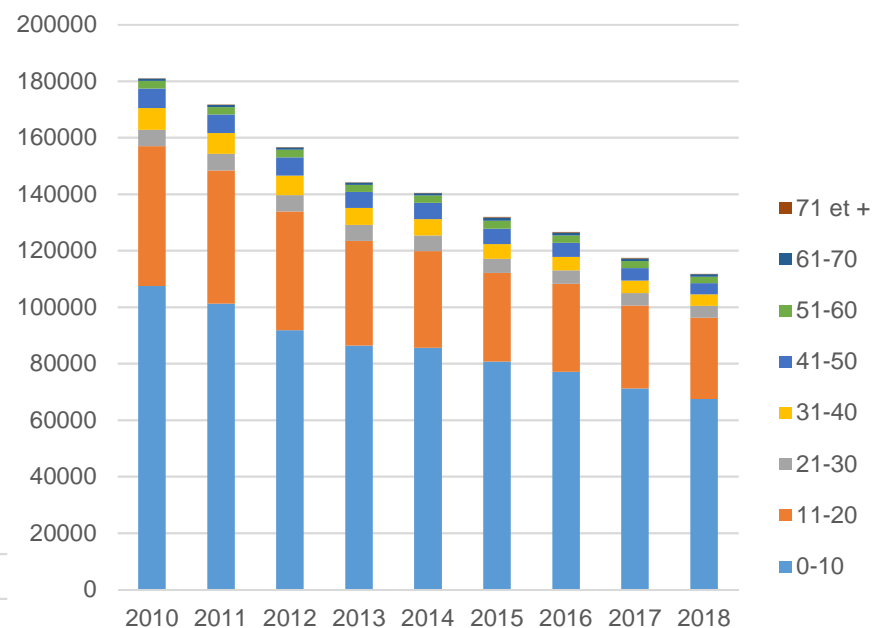
Baisse de recrutement

- -38% de nouveaux licenciés entre 2010 -2018
- Baisse dans toutes les catégories d'âge de moins de 60 ans

Evolution des primo licences (en base 100)



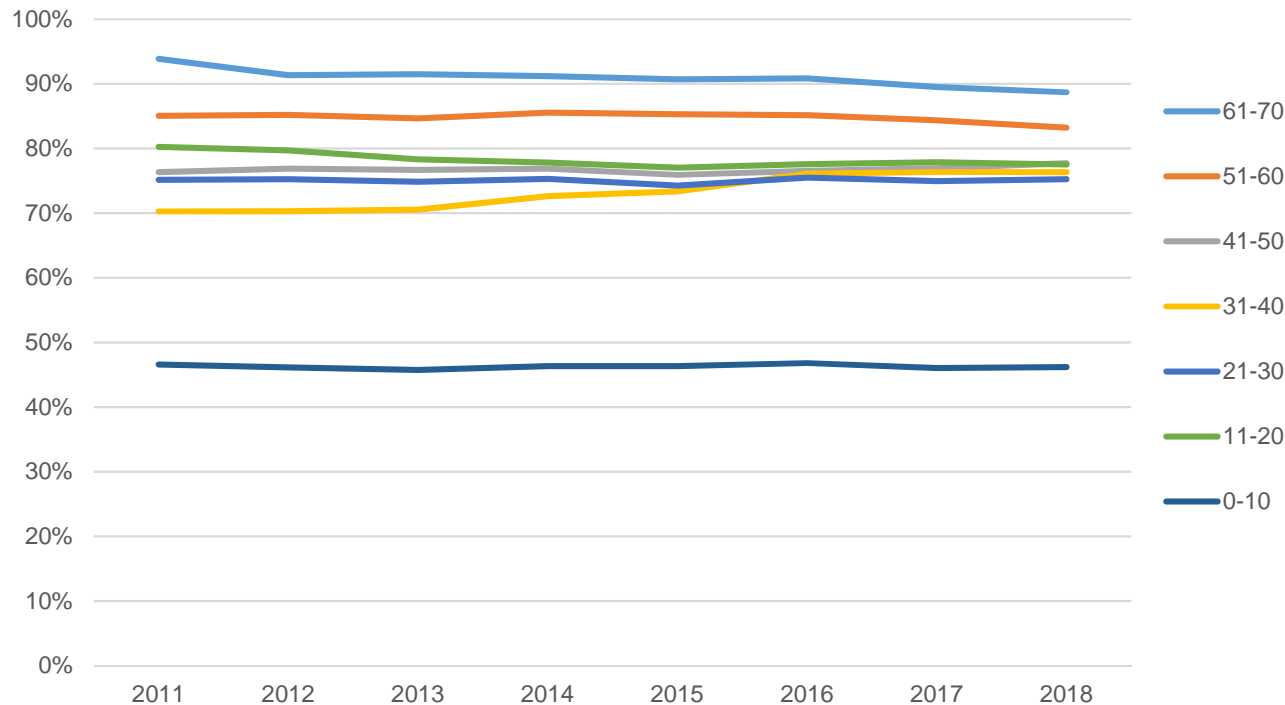
Evolution des primo licences



- Les plus de 60 ans en hausse jusqu'en 2015

Fidélisation stable

Evolution du taux de renouvellement

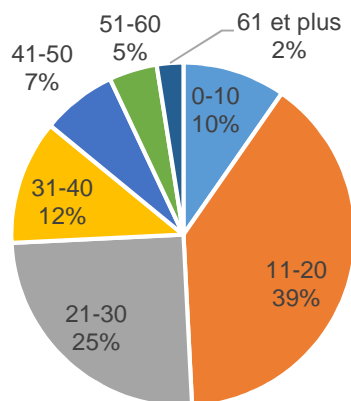


- Taux de renouvellement plus élevé chez les adultes
- Taux particulièrement faible chez les moins de 10 ans
- En croissance chez les 31 à 40 ans

70% de renouvellements, taux relativement stable depuis 2010

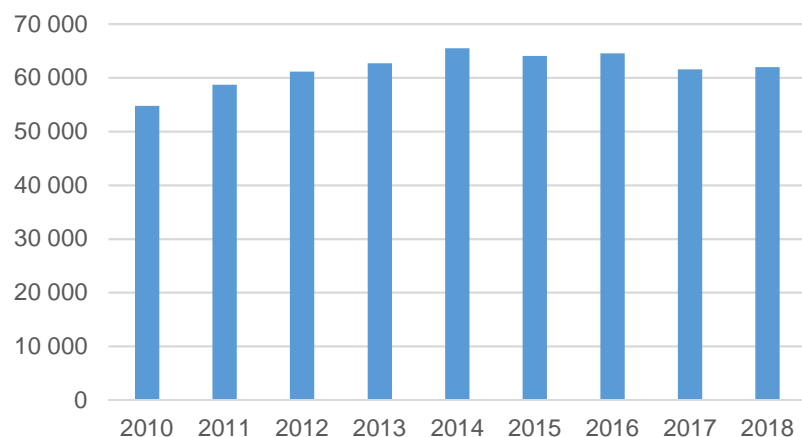
Les retours se maintiennent

Répartition par âge
des 61 978 retours 2018

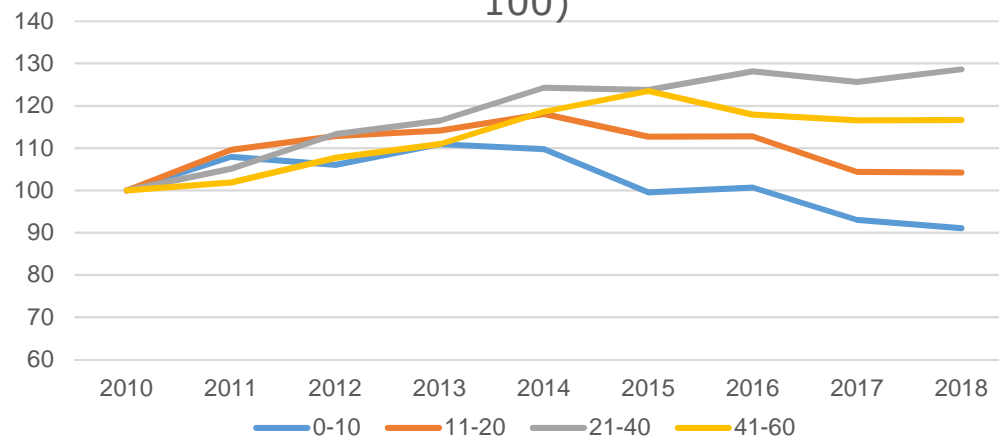


- Des retours jeunes : 50% des retours ont moins de 20 ans
- Baisse des retours en 2015 et 2017, en lien avec la baisse de recrutement
- Des retours en hausse entre 20 et 40 ans (30 000 retours en 2018)

Evolution des retours



Evolution des retours par âge (en base 100)



A retenir

Derrière la baisse des licenciés depuis 2013 :

- Baisse des recrutements
 - Retour et taux de renouvellement se maintiennent
 - Vieillissement des licenciés
- Evolution de la population de cavaliers en nombre mais aussi en profil (âge) avec des attentes différentes

→ adaptation de l'offre