

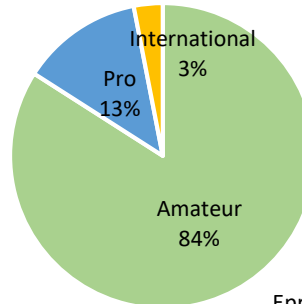
POINTS DE REPÈRE EN DRESSAGE : Les indices 2019



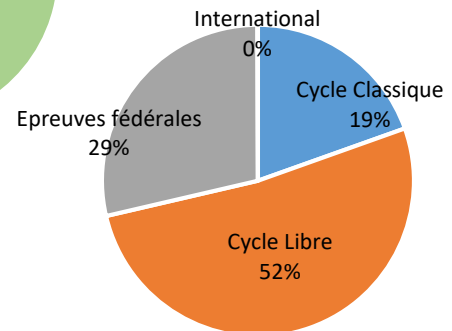
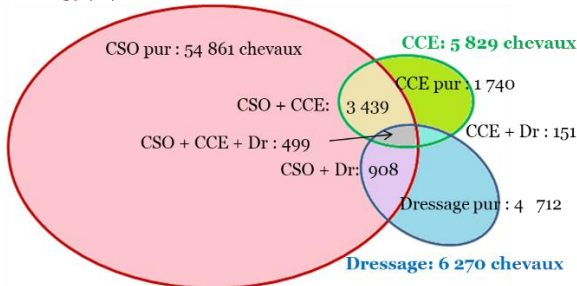
Les résultats sportifs

Depuis 2008:

- 90 % par an des chevaux sortant en CSO
- 9 % par an en Dressage
- 9% par an en CCE



CSO: 59 707 chevaux



- Plus de 6270 chevaux indicés en Dressage
- En **moyenne 5 sorties par an et par cheval**
- 2 763 chevaux font 1 ou 2 sorties dans l'année

Répartition des départs chez les chevaux de 7 ans et plus (en haut à gauche) et chez les jeunes chevaux (en bas à droite)



Les IDR: Indices de performance en Dressage

Les IDR sont corrigés pour les effets de l'âge et du sexe.

Grâce à ces corrections, la **moyenne des indices par classe d'âge est similaire.**

	4 ans	5 ans	6 ans	7 ans et +
Effectifs	183	292	421	5 374
Minimum	66	62	60	56
Moyenne	95	95	95	95
Maximum	123	132	143	177

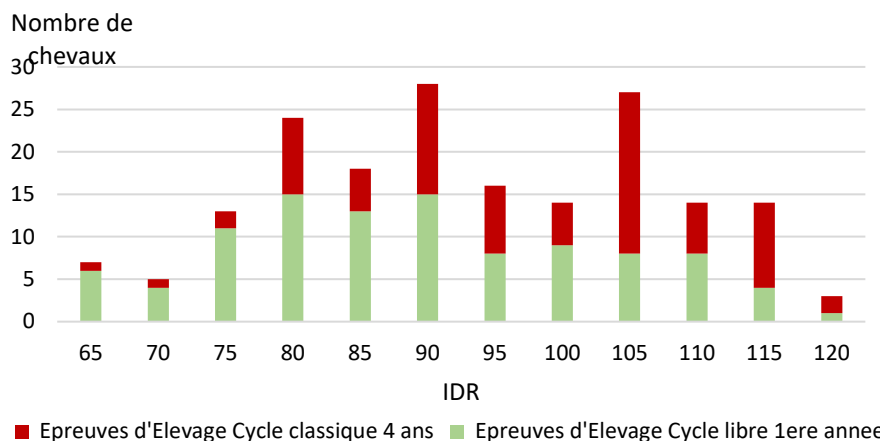
Pour être dans les meilleurs	L'indice doit être supérieur à			
	4 ans	5 ans	6 ans	7 ans et +
50%	94	94	93	92
25%	106	108	106	106
10%	114	118	118	119
5%	116	122	122	128
1%	122	127	134	145

Un cheval de 5 ans indicé 120 fait partie des 10% meilleurs de sa génération.



Focus: les IDR des 4 ans

Distribution des indices des chevaux selon le circuit maximal fréquenté



- 183 chevaux de 4 ans ont tourné en Dressage
- En **moyenne** un 4 ans participe à **5,2 épreuves par an**
- 100% des départs ont lieu dans des **épreuves SHF**

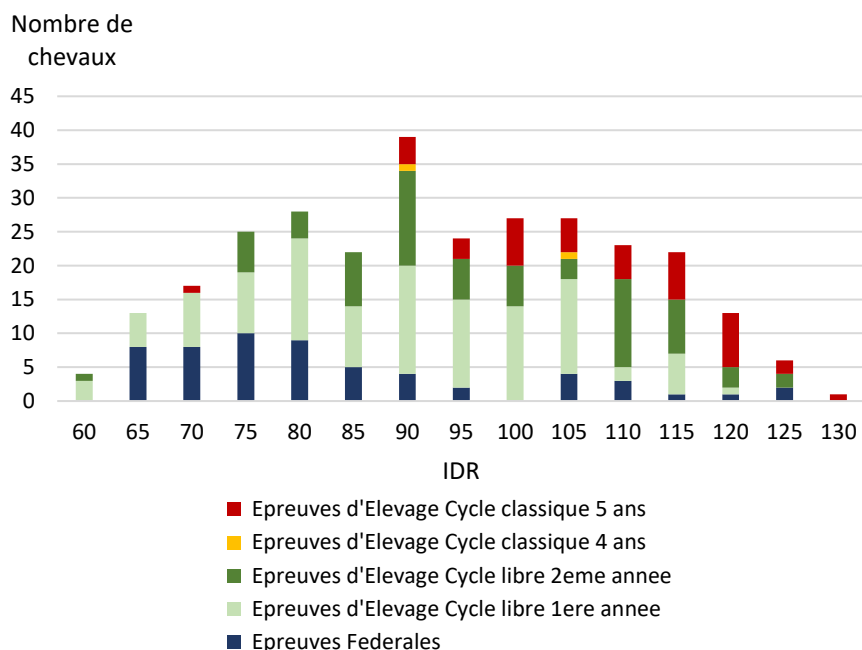
IDR moyen d'un 4 ans ayant participé à :

- La **finale des Cycles Libres 1 = 108**
- La **finale des Cycles Classiques 4 ans = 108**



Focus: les IDR des 5 ans

Distribution des indices des chevaux selon le circuit maximal fréquenté



- 292 chevaux de 5 ans ont tourné en Dressage
- En **moyenne** un 5 ans participe à **4,8 épreuves par an**
- 82% des départs ont lieu dans des **épreuves SHF**

IDR moyen d'un 5 ans ayant participé à :

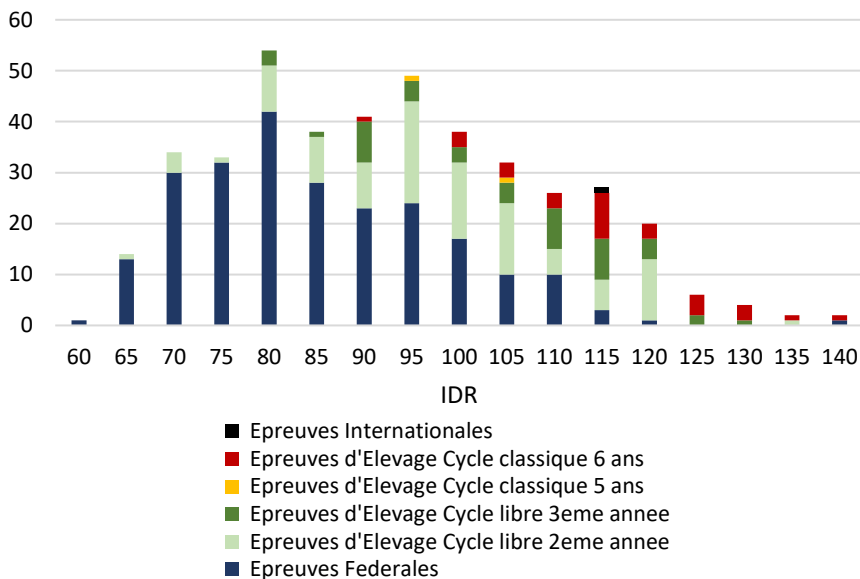
- Des épreuves **fédérales = 101**
- La **finale des Cycles Libres 2 = 115**
- La **finale des Cycles Classiques 5 ans = 117**



Focus: les IDR des 6 ans

Distribution des indices des chevaux selon le circuit maximal fréquenté

Nombre de chevaux



- 421 chevaux de 6 ans ont tourné en Dressage
- En **moyenne** un 6 ans participe à **4,7 épreuves par an**
- 50% des départs ont lieu dans des **épreuves SHF**

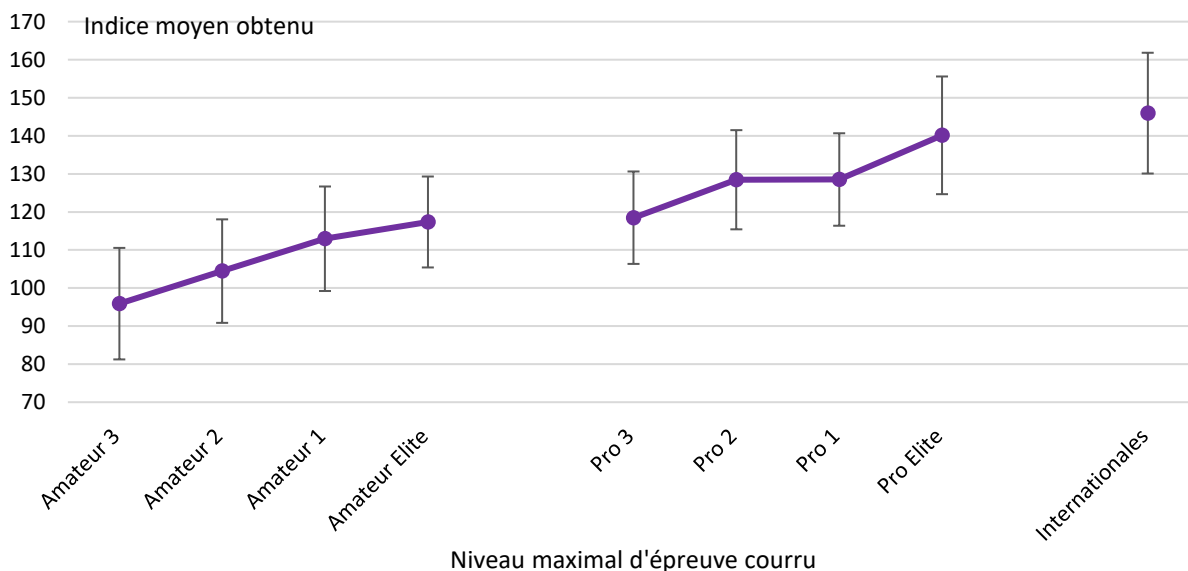
IDR moyen d'un 6 ans ayant participé à :

- Des épreuves **fédérales = 100**
- La **finale des Cycles Libres 3 = 115**
- La **finale des Cycles Classiques 6 ans = 127**



Focus les IDR des 7 ans et plus

Indice moyen en fonction de la difficulté maximale des épreuves auxquelles le cheval a participé



- 5 374 chevaux de 7 ans et plus ont tourné en Dressage
- En **moyenne**, ils participent à **5,3 épreuves par an**
- 84% des départs se font dans des épreuves amateurs
- 3% des départs se font dans des épreuves internationales

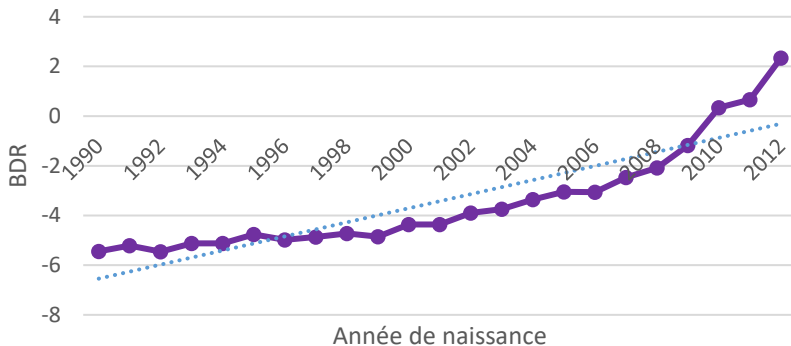
IDR moyen d'un cheval de 7 ans et plus ayant participé à :

- Am 3 = **96**
- Am 1 = **113**
- Pro 2 = **129**



Les BDR: Indices génétiques en Dressage

BDR moyens des chevaux nés en France sortis en Dressage en fonction de leur année de naissance



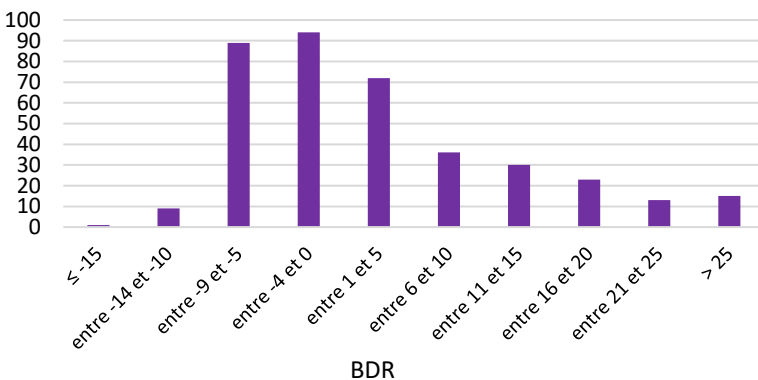
Progrès annuel : 0,64 pt/an depuis 25 ans

- La population en compétition née en 2015 est constituée à:
 - 33 % de Selle Français
 - 11% de Lusitanien
 - 7% d'origine constatée



Les étalons en activité (CD ≥ 0,40)

Nombre d'étalons



Valeur du BDR	Nombre d'étalons
Supérieur à 30	7
Entre 26 et 30	8
Entre 21 et 25	13
Entre 16 et 20	23
Entre 11 et 15	30
Entre 6 et 10	36
Entre 0 et 5	82
Total	199



Les poulinières en activité (CD ≥ 0,40)

Nombre de juments



Pour être dans les ... meilleures	Il faut un BDR ≥ à
1%	26
5%	22
10%	18
25%	11
50%	0
75%	-5
90%	-8
95%	-9
99%	-11