

POINTS DE REPÈRE EN CSO : Les indices 2019

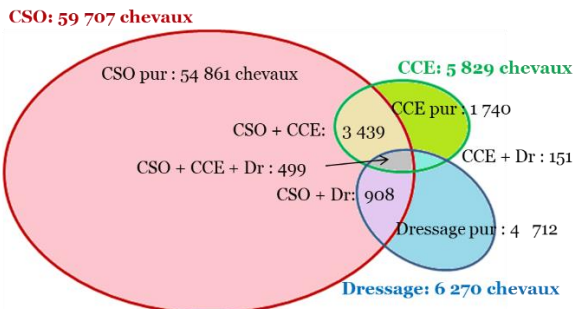


Les résultats sportifs

Depuis 2008:

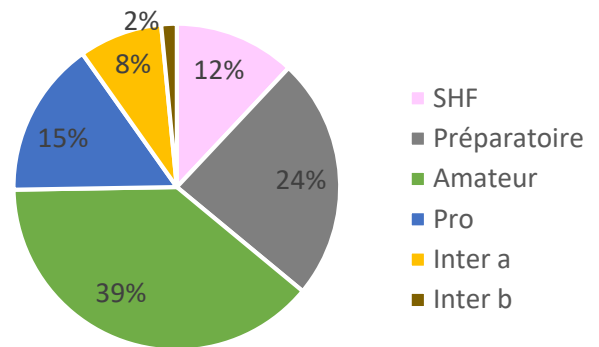
- 90 % par an des chevaux sortent en CSO
- 9 % par an en Dressage
- 9% par an en CCE

- **1/4 des chevaux sont des jeunes chevaux**
- 3/4 des chevaux participent à des préparatoires
- 19% des chevaux sortent en épreuves Pro
- 13% des chevaux sortent en internationaux



- Plus de 59 707 chevaux indicés en CSO
- En **moyenne 12 sorties par an et par cheval**
- 16 504 chevaux font 3 sorties ou moins dans l'année

Répartition des partants en fonction du circuit auquel ils participent



a: sous couleur française
b: sous couleur étrangère



Les ISO: Indices de performance en CSO

Les ISO sont corrigés pour les effets de l'âge et du sexe.

Grâce à ces corrections, la **moyenne des indices par classe d'âge est similaire.**

	4 ans	5 ans	6 ans	7 ans et +
Effectifs	3 226	4 669	5 952	45 860
Minimum	52	50	48	51
Moyenne	98	98	98	98
Maximum	129	136	155	180

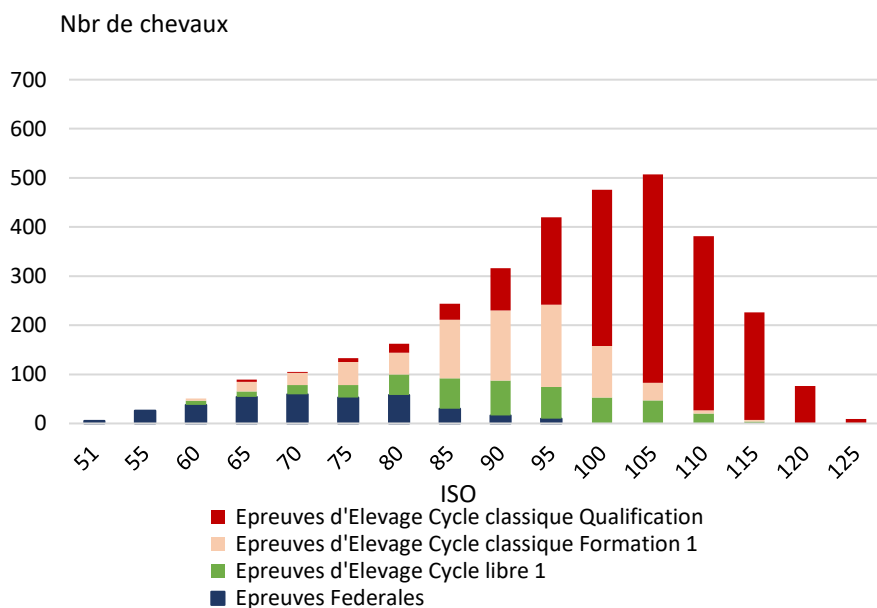
Pour être dans les meilleurs	L'indice doit être supérieur à			
	4 ans	5 ans	6 ans	7 ans et +
50%	100	99	98	97
25%	109	111	111	111
10%	114	121	125	123
5%	117	125	132	132
1%	123	130	140	148

Un cheval de 5 ans indicé 124 fait partie des 10% meilleurs de sa génération.



Focus: les ISO des 4 ans

Distribution des indices des chevaux selon le circuit maximal fréquenté



- 3 226 chevaux de 4 ans ont tourné en CSO
- En **moyenne** un 4 ans participe à **7 épreuves par an**
- 93% des départs ont lieu dans des **épreuves SHF**

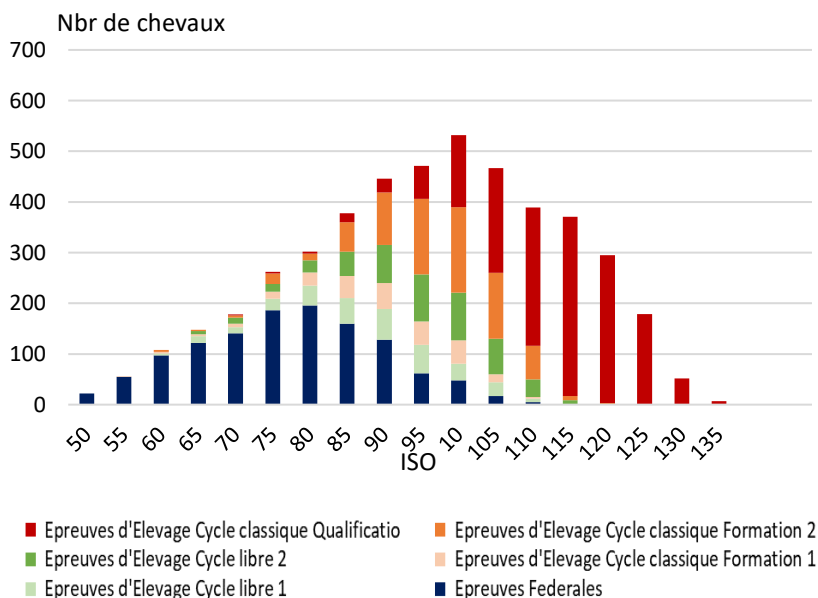
ISO moyen d'un 4 ans ayant participé à :

- Des épreuves **fédérales = 86**
- La **finale des Cycles Libres 1 = 106**
- La **finale des Cycles Classiques 4 ans = 117**



Focus: les ISO des 5 ans

Distribution des indices des chevaux selon le circuit maximal fréquenté



- 4 669 chevaux de 5 ans ont tourné en CSO
- En **moyenne** un 5 ans participe à **10 épreuves par an**
- 76% des départs ont lieu dans des **épreuves SHF**

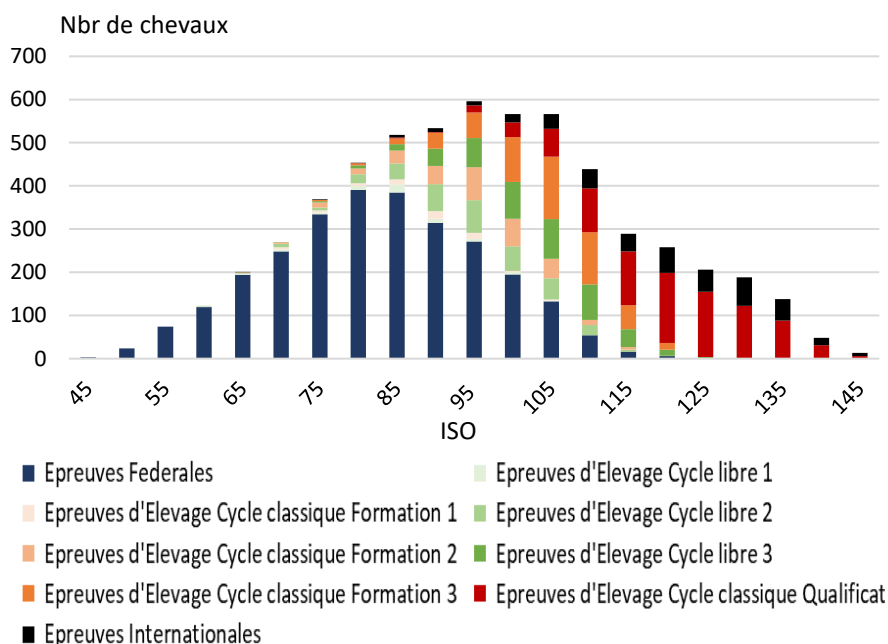
ISO moyen d'un 5 ans ayant participé à :

- Des épreuves **fédérales = 95**
- La **finale des Cycles Libres 2 = 109**
- La **finale des Cycles Classiques 5 ans = 126**



Focus: les ISO des 6 ans

Distribution des indices des chevaux selon le circuit maximal fréquenté



- 5 952 chevaux de 6 ans ont tourné en CSO
- En **moyenne** un 6 ans participe à **12 épreuves par an**
- 41% des départs ont lieu dans des **épreuves SHF**

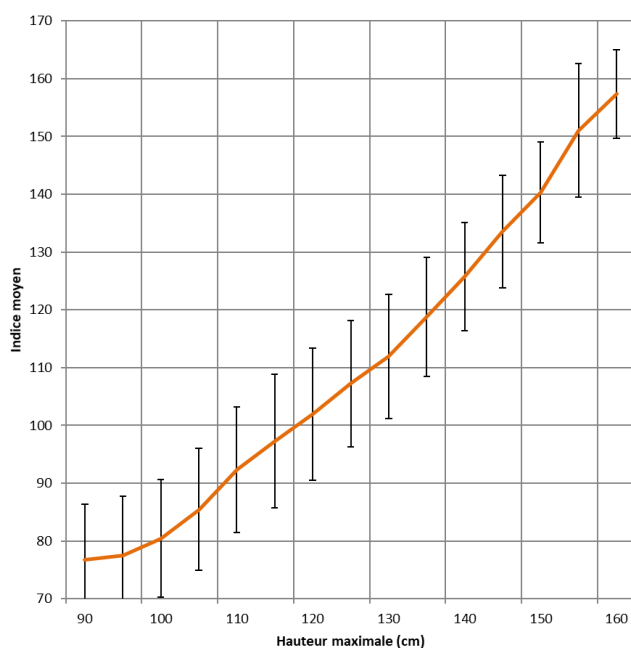
ISO moyen d'un 6 ans ayant participé à :

- Des épreuves **fédérales = 102**
- La **finale des Cycles Libres 3 = 114**
- La **finale des Cycles Classiques 6 ans = 136**



Focus: les ISO des 7 ans et plus

Indice moyen en fonction de la hauteur maximale des épreuves auxquelles le cheval a participé



- 45 860 chevaux de 7 ans et plus ont tourné en CSO
- En **moyenne**, ils participent à **12 épreuves par an**
- 68% des départs se font dans des épreuves de 120 cm ou moins
- 6% des départs se font dans des épreuves de 140 cm ou plus

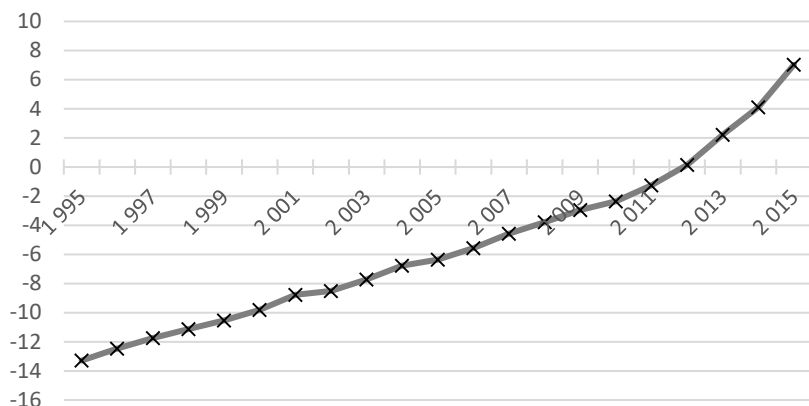
ISO moyen d'un cheval de 7 ans et plus ayant participé à :

- Prépa **80 cm = 83**
- **Am 120 cm = 114**
- **Pro 140 cm = 136**
- **International 160 cm = 164**



Les BSO: Indices génétiques en CSO

BSO moyens des chevaux nés en France sortis en CSO en fonction de leur année de naissance

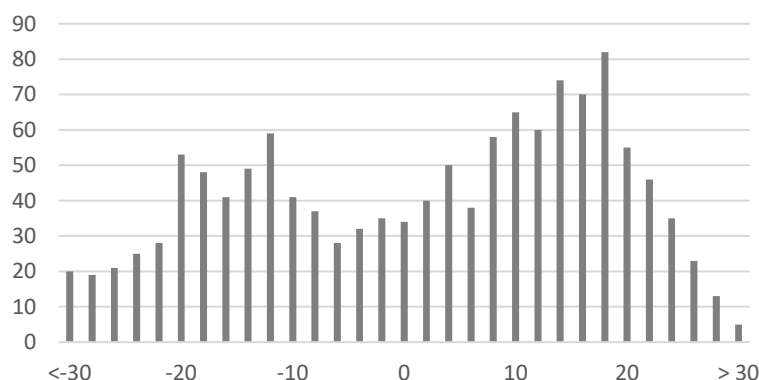


Progrès annuel : 1,02 pt/an depuis 20 ans

- La population en compétition née en 2 015 est constituée à :
 - 57% de Selle Français
 - 10% de poneys
 - 5% d'étrangers



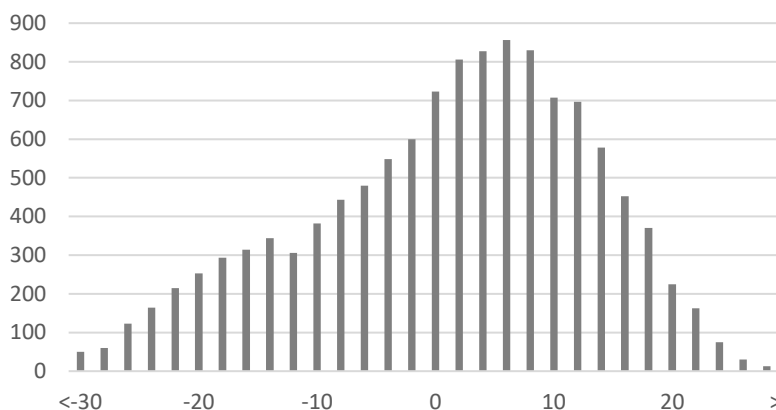
Les étalons en activité (CD ≥ 0,40)



Valeur du BSO	Nombre d'étalons
Supérieur à 30	5
Entre 26 et 30	36
Entre 21 et 25	100
Entre 16 et 20	188
Entre 11 et 15	174
Entre 6 et 10	121
Entre 0 et 5	124
Total	748



Les poulinières en activité (CD ≥ 0,30)



Pour être dans les meilleures	Il faut un BSO ≥ à
1%	22
5%	18
10%	15
25%	9
50%	2
75%	-7
90%	-17
95%	-21
99%	-27