

PRODUCTION ELEVAGE

Les données chiffrées de la monte 2003

Les données de la monte en 2003, extraites à la date du 13/01/2004, concernent toutes les saillies ayant eu lieu dans le cadre de la monte publique pour l'ensemble des types d'équidés gérés dans la base de données SIRE.

Une nouvelle race (l'âne Bourbonnais) a été gérée en 2003 dans ce cadre ainsi que la nouvelle appellation "Origine Constatée".

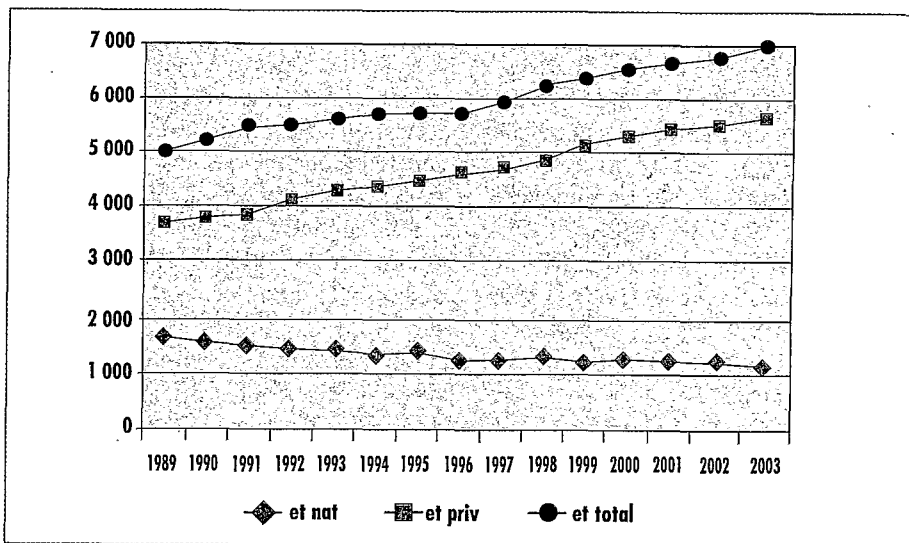
Les étalons en activité en 2003

Le nombre d'étalons poursuit toujours sa progression parallèlement à l'augmentation du nombre des étalons privés. Le nombre d'étalons nationaux ainsi que leur activité poursuivent leur diminution. Par contre, le nombre total de saillies augmente très légèrement depuis la monte 2002.

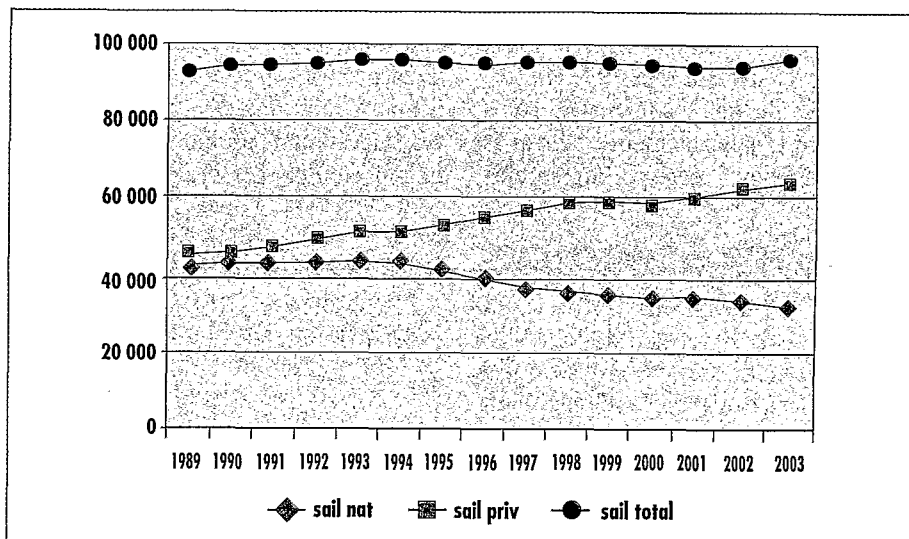
Monte en main et insémination artificielle restent globalement les modes de reproduction les plus utilisés. Il est toutefois à noter une augmentation constante de la monte en liberté chez les chevaux de trait (37 % en 2003) et les ânes (34 % en 2003) au détriment dans les 2 cas de la monte en main.

En ce qui concerne les chevaux de courses, les inséminations artificielles restent interdites chez le Pur Sang, donc les 11 941 saillies en insémination artificielle correspondent principalement à des saillies de Trotteurs voire de quelques Pur Sang utilisés en croisement sur des juments de selle. Enfin, chez les poneys, la monte en liberté est le mode le

Nombre total d'étalons



Nombre total de saillies



Effectifs et activité: (nombre de saillies y compris les revues*)

	Nationaux			Privés			TOTAL		
	Nombre d'étalons	Nombre de saillies	Nombre moyen de saillies	Nombre d'étalons	Nombre de saillies	Nombre moyen de saillies	Nombre d'étalons	Nombre de saillies	Nombre moyen de saillies
Races de courses PS, Trotteurs)	85	3 090	36,4	837	23 671	28,3	922	26 761	29,0
Races françaises de selle	307	9 291	30,3	1 191	11 417	9,6	1496	20 708	13,8
Races étrangères	22	1 318	59,9	579	4 127	7,1	601	5 445	9,1
Les poneys	91	1 762	19,4	851	6 287	7,4	942	8 049	8,5
Chevaux de Trait	623	15 255	24,5	1 518	17 339	11,4	2 141	32 594	15,2
Les ânes	22	402	18,3	254	1 790	7,0	276	2 192	7,9
TOTAL	1 150	31 118	27,1	5 230	64 631	12,4	6 378	95 749	15,0

Attention:

- (*) les revues correspondent aux juments qui au cours de la même saison ont été mises à la reproduction à des étalons différents.

- la somme des étalons nationaux et privés est parfois différente du total car certains étalons changent de catégorie en cours de saison de monte

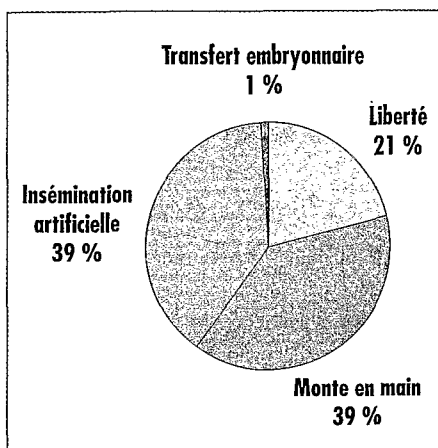
plus utilisé mais l'insémination artificielle croit chaque année pour atteindre 18 % en 2003.

On constate une augmentation du nombre total de juments saillies, avec toujours d'importantes différences entre les types d'équidés et en particulier une augmentation des saillies des juments de race étrangères ainsi que des ânes. A noter également, l'apparition de l'appel-

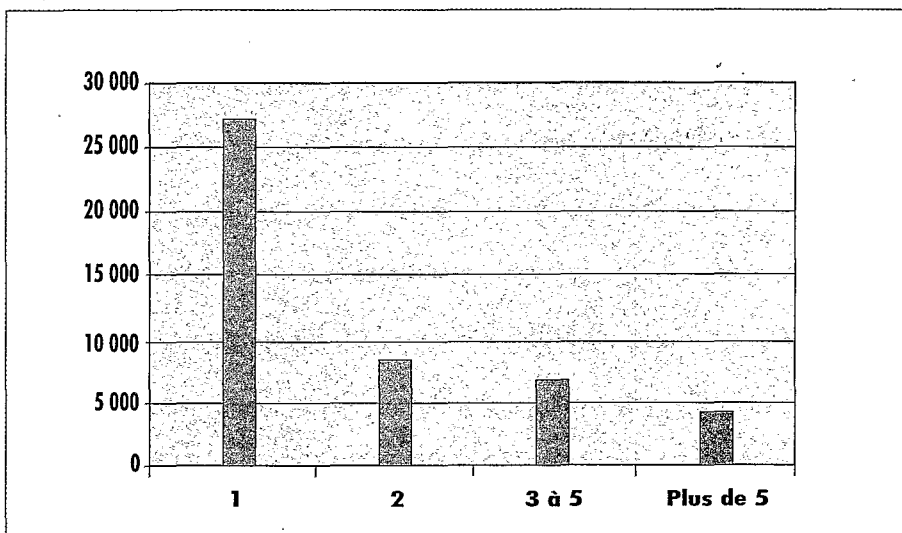
lation "ORIGINE CONSTATEE" qui regroupe les équidés issus d'une femelle origine non constatée (ONC) ou de l'accouplement entre 2 types d'équidés (ex: selle x poney). L'apparition de cette nouvelle appellation se fait principalement au détriment des chevaux de selle et des poneys.

Le nombre total des élevages toutes races confondues est de 43 871, certains éleveurs pouvant élever plusieurs races. Après 8 années de diminution du nombre d'élevages, on constate à nouveau depuis 2 ans une augmentation de l'activité élevage. Par contre, celle-ci reste toujours peu professionnelle puisque

Répartition des différents types de monte utilisés



Répartition des élevages tout type d'équidés selon le nombre de poulinières



Répartition des différents types de monte en nombre de saillies :

	Races de courses (PS, Traitteurs)	Races françaises de selle	Races étrangères	Les poneys	Chevaux de trait	Les ânes	TOTAL
En liberté	95	2 259	647	3 821	12 205	752	19 779
En main	14 725	5 953	1 360	2 814	12 229	1 174	38 255
Insémination Artificielle	11 941	12 099	3 268	1 411	8 160	264	37 143
Transfert d'embryons		397	170	3		2	572
TOTAL	26 761	20 708	5 445	8 049	32 594	2 192	95 749

Les poulinières en 2003 (nombre de juments saillies sans les revues*)

	PS	Traitteur	AR	VA	SF	GAM	GAS	MER	CS	TOTAL races de courses et races françaises de selle
Nombre de juments de la race saillies	8 503	16 727	2 087	2 731	14 341	811	32	1 112	1 321	47 665
Nombre de juments saillies pour produire dans une race ou registre	7 770	15 945	2 027	2 845	13 765	776	29	1 035	3 220	47 412
Tendance sur les 5 dernières années	~ =	~	=	~	=	~	~	~	~	~

	Total races étrangères	Total poneys	Total trait	Total ânes	Bardot Mulets	Equidés d'Origine Non-Constatée	Equidés d'Origine Constatée	TOTAL
Nombre de juments de la race saillies	2 119	6 661	27 481	1 483		7 794		93 203
Nombre de juments saillies pour produire dans une race ou registre	1 524	6 415	27 151	1 482	260		8 959	93 203
Tendance sur les 5 dernières années	~	~	~	~	~		Nouvelle appellation	~

(*) les revues correspondent aux juments qui au cours de la même saison ont été mises à la reproduction à des étalons différents.

80 % des éleveurs ne possèdent qu'une ou deux juments mises à la reproduction.

ABREVIATIONS UTILISEES:

PS: Pur Sang; le terme "Trotteur" regroupe les Trotteurs Français et les Trotteurs étrangers; AR: Arabe; AA: Anglo-Arabe; SF: Selle Français; CAM: Camargue; CAST: Castillon; MER: Mérens et CS: chevaux appartenant au registre du Cheval de Selle.

N'OUBLIEZ PAS:

Toutes les données détaillées de la monte 2003, sont téléchargeables gratuitement sur le site Internet: www.haras-nationaux.fr, rubrique "le cheval en France", "les chiffres de l'élevage en France".

S. DANVY

RENSEIGNEMENTS:

Les Haras nationaux SIRE
BP 3 - 19231 ARNAC POMPADOUR cedex -
Tél.: 0555 73 83 85

Les élevages en 2003

	Nombre de juments par élevage				Total	Taille moyenne
	1	2	3 à 5	Plus de 5		
Races de courses	7803	2128	1528	596	12055	2,0
Races françaises de Selle	9580	1982	1390	506	13458	1,8
Races étrangères	423	99	117	56	695	2,2
Les poneys	2110	456	331	172	3069	2,1
Chevaux de trait	6506	2400	2093	821	11820	2,3
Les ânes	561	170	132	55	918	2,1
Bardot Mulets	117	23	10	6	156	1,6
Équidés d'Origine Constatée	4492	647	321	139	5599	1,5

Le point sur les immatriculations des équidés d'origine non constatée en 2003

L'identification des équidés présents sur le territoire français (prévue par le décret du 5 octobre 2001) s'est largement poursuivie tout au long de l'année 2003. Voici le bilan de ces identifications.

Résultats de l'année 2003

Le nombre d'immatriculations a été supérieur à celles réalisées en 2002. En effet, 113 425 équidés d'Origine Non Constatée ont été immatriculés en 2003 contre 72 386 en 2002. On constate toujours qu'une large part (près de 70 %) concerne des animaux adultes (4 ans et plus).

Les poulains ONC de l'année ne représentent qu'environ 5 % des immatriculations alors qu'à terme il devraient représenter 100 %!

Répartition des immatriculations en 2003 des ONC

Type d'équidé	Nombre d'équidés immatriculés
Sang	42 936
Poney	42 353
Trait	9 875
Âne	18 261
TOTAL	113 425

Répartition 2003 par type d'équidés

